



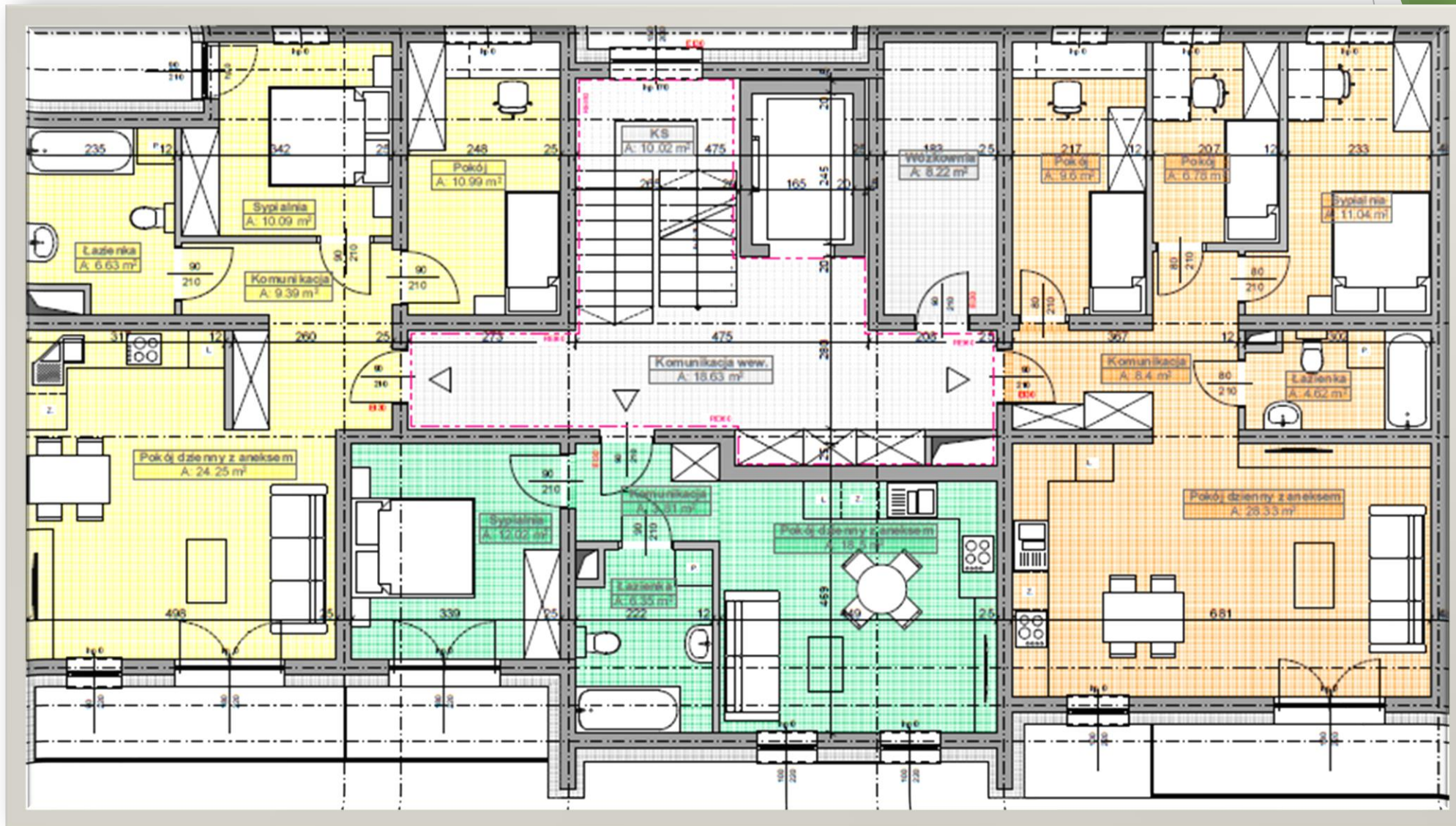
Spółeczna Inicjatywa
Mieszkaniowa

SIM Podkarpacie

42 MIESZKANIA W BLOKU PRZY UL. WSPÓLNEJ



Mieszkania





Szacowany wkład własny

- ▶ 20% wartości mieszkania
- ▶ Cena za 1 m² - 6.500 zł
- ▶ Mieszkanie 40 m² - 52.000 zł
- ▶ Mieszkanie 60 m² - 78.000 zł
- ▶ Mieszkanie 70 m² - 91.000 zł

**Wkład własny
w SIM
w przypadku
rezygnacji
z najmu jest
zwracany!**



Kaucja zabezpieczająca

- ▶ Maksymalna wysokość kaucji zabezpieczającej umowę najmu lokalu mieszkalnego stanowi 6-krotność miesięcznego czynszu za dany lokal, obliczanego według stawki czynszu obowiązującej w dniu podpisania umowy najmu lokalu mieszkalnego.



Szacowany czynsz w SIM

- ▶ 40 m² - 558 zł
- ▶ 60 m² - 837 zł
- ▶ 70 m² - 976 zł



Dopłaty do czynszu

ok. 200-400 zł na miesiąc

- w zależności od ilości osób w gospodarstwie domowym i wielkości mieszkania
- przez 15 lat!



Najem - koszty

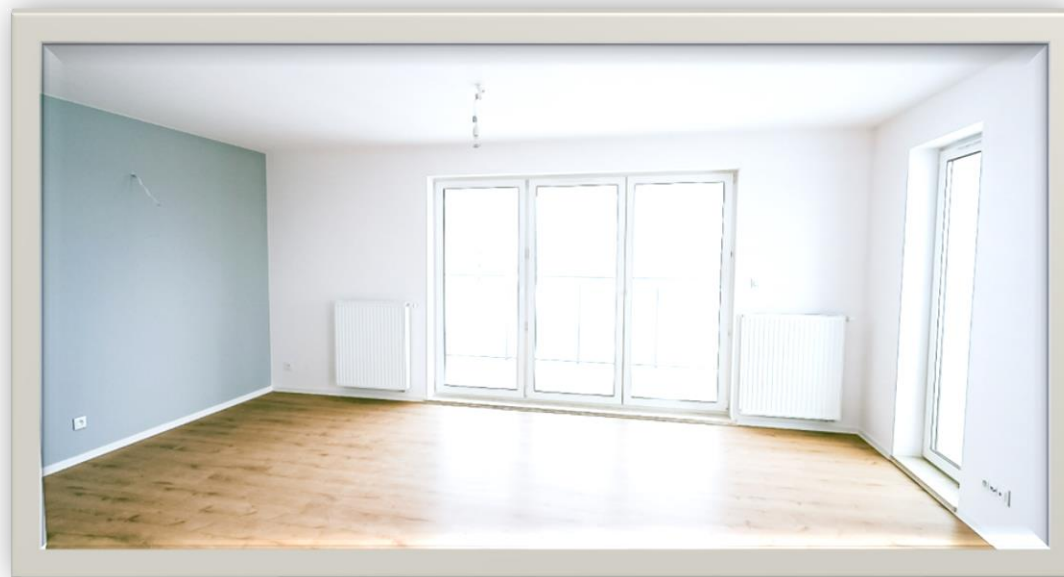
- ▶ Oprócz czynszu najemca jest zobowiązany do ponoszenia kosztów:
 - ▶ prądu,
 - ▶ ogrzewania,
 - ▶ dostawy wody zimnej i ciepłej,
 - ▶ odbioru nieczystości (kanalizacja i śmieci),
 - ▶ internetu itp.



Standard mieszkania

► Mieszkanie w standardzie wykończenia „pod klucz”

- wanna lub kabina natryskowa - w łazience
- umywalka - w łazience
- miska ustępowa – w łazience lub wydzielonym ustępie
- zlewozmywak
- czteropaleniskowa kuchenka gazowa lub na inne paliwo, lub równoważna użytkowo kuchenka elektryczna



NABÓR

OGŁOSZENIE
LISTY NAJEMCÓW

PODPISANIE
UMÓW
PARTYCYPACJI

PODPISANIE UMÓW
NAJMU
(po oddaniu budynku
do użytkowania)



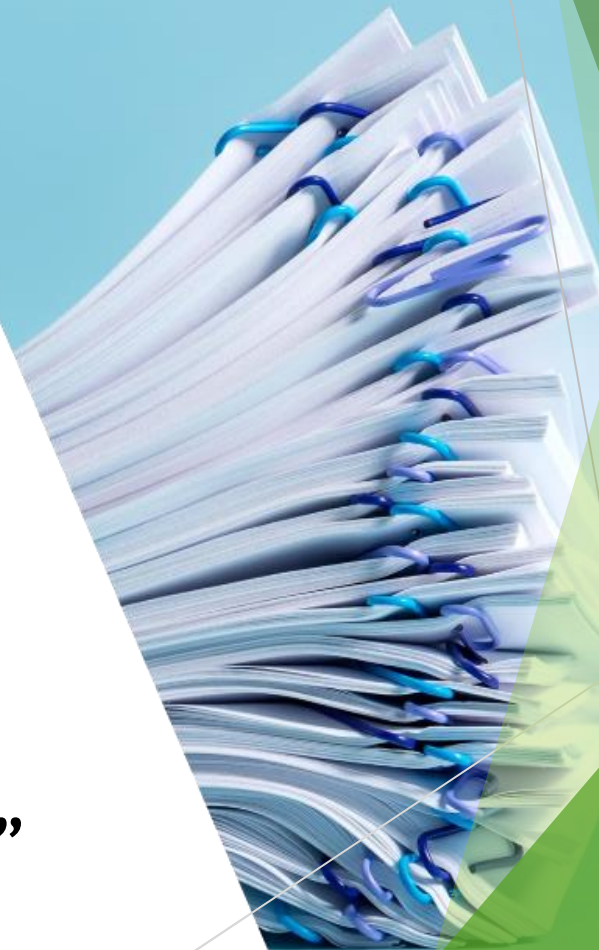
NABÓR

- ▶ **Od 16 maja 2022 r.
do 15 czerwca 2022 r.**
- ▶ **Wnioski są dostępne na
stronie Urzędu Miejskiego
w Sędziszowie Małopolskim**



Wnioski należy składać:

- ▶ na Biurze Podawczym w Urzędzie Miejskim w Sędziszowie Małopolskim
- ▶ w wersji papierowej
- ▶ w zamkniętej kopercie
- ▶ na kopercie należy napisać:
 - ▶ imię, nazwisko, adres wnioskodawcy
 - ▶ opis „Wniosek o zawarcie umowy najmu SIM”



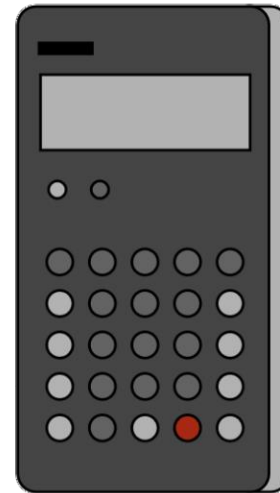
Możliwość udziału w programie - 2 podstawowe kryteria!



- ▶ Osoba fizyczna oraz osoby zgłoszone do wspólnego zamieszkania, w dniu objęcia lokalu, nie posiadają tytułu prawnego do innego lokalu mieszkalnego w tej samej miejscowości (np. własność, współwłasność, najem mieszkania)
- ▶ Kryterium dochodów

Suma dochodów za 2020 r.

- ▶ 1 osoba - 4.060,47 zł
- ▶ 2 osoby - 5.684,65 zł
- ▶ 3 osoby - 7.850,24 zł
- ▶ 4 osoby - 9.203,73 zł
- ▶ 5 osób - 11.098, 61 zł
- ▶ 6 osób - 12.993,49 zł
- ▶ 7 osób - 14.888,38 zł





Wybór mieszkania

Według kolejności na liście po
wynikach naboru!

W PRZYPADKU WNIOSKÓW, KTÓRE UZYKAŁY TAKĄ
SAMĄ LICZBĘ PUNKTÓW O KOLEJNOŚCI NA LIŚCIE
DECYDUJE DATA WPŁYWU!

UWAGA:

Wniosek należy wypełnić czytelnie, WIELKIMI literami, bez skreśleń i poprawek, po zapoznaniu się z pouczeniem.

**Urząd Miejski
w Sędziszowie Małopolskim**

**WNIOSEK
o zawarcie umowy najmu lokalu mieszkalnego w budynku mieszkalnym przy
ul. Wspólnej w Sędziszowie Małopolskim**

I. Dane dotyczące wnioskodawcy (wypełnia wnioskodawca)

Imię

Nazwisko

Adres zamieszkania (ulica, nr budynku, nr lokalu)

Adres zamieszkania (kod pocztowy, miejscowość)

Adres korespondencyjny (ulica, nr budynku, nr lokalu)

Adres korespondencyjny (kod pocztowy, miejscowość)

Nr telefonu¹

II. Wnioskuje o lokal mieszkalny²

- salon z aneksem kuchennym
- łazienka
- 1 sypialnia

- salon z aneksem kuchennym
- łazienka
- 2 sypialnie

- salon z aneksem kuchennym
- łazienka
- 3 sypialnie

WNIOSEK

¹ Dane nieobowiązkowe, jednakże ich podanie może umożliwić przekazanie niezbędnych informacji w sprawie.
² Należy zaznaczyć jedną odpowiedź

DOCHODY ZA 2020 r.

III. Informacja o osobach zgłoszonych we wniosku oraz wysokości osiąganego dochodu

.....
(miejscowość i data)

.....
(imię i nazwisko składającego deklarację)

.....
(dokładny adres)

DEKLARACJA O WYSOKOŚCI DOCHODÓW

za rok 2020

Oświadczam, że moje gospodarstwo domowe składa się z następujących osób:

1. – wnioskodawca,
(imię i nazwisko) (data urodzenia)
2., -
(imię i nazwisko) (data urodzenia) (stopień pokrewieństwa)
3., -
(imię i nazwisko) (data urodzenia) (stopień pokrewieństwa)
4., -
(imię i nazwisko) (data urodzenia) (stopień pokrewieństwa)
5., -
(imię i nazwisko) (data urodzenia) (stopień pokrewieństwa)
6., -
(imię i nazwisko) (data urodzenia) (stopień pokrewieństwa)
7., -
(imię i nazwisko) (data urodzenia) (stopień pokrewieństwa)

Wyliczanie dochodów opodatkowanych

PIT-37 za 2020 r.

Od sumy poz. 71 i 104 należy odjąć:

- ▶ poz. 106 i 107 (tj. składki na ubezpieczenie społeczne)
- ▶ poz. 122 (tj. podatek należny)
- ▶ składki na ubezpieczenie zdrowotne (9%)
- ▶ dodatkowo osoby do 26 r. życia podają przychody z części C PIT-37 pomniejszone o składki społeczne i zdrowotne

D. DOCHODY / STRATY ZE ŹRÓDEŁ PRZYCHODÓW							
D.1. DOCHODY I STRATY PODATNIKA							
Źródła przychodów	Przychód		Koszty uzyskania przychodów	Dochód (b - c)		Strata (c - b)	Zaliczka pobrana przez płatnika
	a	b		d	e		
1. Stosunek służbowy, stosunek pracy, praca nakładcza, spółdzielczy stosunek pracy a także zasiłki pieniężne z ubezpieczenia społecznego wypłacone przez zakład pracy W poz. 45 należy wykazać przychody, do których w poz. 46 podatnik stosuje 50% koszty uzyskania przychodów na podstawie art. 22 ust. 9 pkt 3 ustawy.	40.		41.	42.	43.	44.	
	45.		46.				
2. Emerytury – renty oraz inne krajowe świadczenia, o których mowa w art. 34 ust. 7 ustawy	47.			48.		49.	
3. Działalność wykonywana osobiście, o której mowa w art. 13 ustawy W poz. 55 należy wykazać przychody z umów zlecenia, o których mowa w art. 13 pkt 8 ustawy, w poz. 56 koszty uzyskania dotyczące tych przychodów.	50.		51.	52.	53.	54.	
	55.		56.				
4. Prawa autorskie i inne prawa, o których mowa w art. 18 ustawy W poz. 62 należy wykazać przychody, do których w poz. 63 podatnik stosuje 50% koszty uzyskania przychodów na podstawie art. 22 ust. 9 pkt 1-3 ustawy.	57.		58.	59.	60.	61.	
	62.		63.				
5. Inne źródła, niewymienione w wierszach od 1 do 4	64.		65.	66.	67.	68.	
6. RAZEM Suma kwot z wierszy od 1 do 5.	69.		70.	71.		72.	
D.2. DOCHODY I STRATY MAŁŻONKA							
1. Stosunek służbowy, stosunek pracy, praca nakładcza, spółdzielczy stosunek pracy a także zasiłki pieniężne z ubezpieczenia społecznego wypłacone przez zakład pracy W poz. 78 należy wykazać przychody, do których w poz. 79 małżonek stosuje 50% koszty uzyskania przychodów na podstawie art. 22 ust. 9 pkt 3 ustawy.	73.		74.	75.	76.	77.	
	78.		79.				
2. Emerytury – renty oraz inne krajowe świadczenia, o których mowa w art. 34 ust. 7 ustawy	80.			81.		82.	
3. Działalność wykonywana osobiście, o której mowa w art. 13 ustawy W poz. 88 należy wykazać przychody z umów zlecenia, o których mowa w art. 13 pkt 8 ustawy, w poz. 89 koszty uzyskania dotyczące tych przychodów.	83.		84.	85.	86.	87.	
	88.		89.				
4. Prawa autorskie i inne prawa, o których mowa w art. 18 ustawy W poz. 95 należy wykazać przychody, do których w poz. 96 małżonek stosuje 50% koszty uzyskania przychodów na podstawie art. 22 ust. 9 pkt 1-3 ustawy.	90.		91.	92.	93.	94.	
	95.		96.				
5. Inne źródła, niewymienione w wierszach od 1 do 4	97.		98.	99.	100.	101.	
6. RAZEM Suma kwot z wierszy od 1 do 5.	102.		103.	104.		105.	

Wyliczanie dochodów opodatkowanych

PIT-36 za 2020 r.

Od sumy poz. 122 i 179 należy odjąć:

- ▶ poz. 192 i 193 (tj. składki na ubezpieczenie społeczne)
- ▶ poz. 270 (tj. podatek należny) oraz
- ▶ składki na ubezpieczenie zdrowotne (9%)
- ▶ dodatkowo osoby do 26 r. życia podają przychody z części D PIT-36 pomniejszone o składki społeczne i zdrowotne

POLATX
POLA JASNE WYPEŁNIA PODATNIK, POLA CIEMNE WYPEŁNIA URZĄD. WYPEŁNIĆ DUŻYMI, DRUKOWANYMI LITERAMI. CZARNYM LUB NIEBIESKIM KOLOREM.
Składanie w wersji elektronicznej: www.podatki.gov.pl

8. Odpłatne zbycie rzeczy określonych w art. 10 ust. 1 pkt 8 lit. d ustawy	107.	108.	109.	110.	
9. Działalność nierejestrowana, określona w art. 20 ust. 1ba ustawy	111.	112.	113.	114.	
10. Inne źródła, niewymienione w wierszach od 1 do 9 (w tym emerytury – renty z zagranicy)	115.	116.	117.	118.	119.
11. RAZEM	120.	121.	122.		123.
Suma kwot z wierszy od 1 do 10					
E.2. DOCHODY I STRATY MAŁŻONKA					
1. Stosunek służbowy, stosunek pracy, praca nakładcza, spółdzielczy stosunek pracy	124.	125.	126.	127.	128.
W poz. 129 należy wykazać przychody, do których w poz. 130 małżonek stosuje 50% koszty uzyskania przychodów na podstawie art. 22 ust. 9 pkt 3 ustawy.	129.	130.			
2. Emerytury – renty oraz inne krajowe świadczenia, o których mowa w art. 34 ust. 7 ustawy	131.		132.		133.
3. Pozarolnicza działalność gospodarcza	134.	139.	136.	137.	138.
Poz. 139 wypełniają podatnicy, którzy zaznaczyli kwadrat w poz. 41			139.		
4. Działy specjalne produkcji rolnej	140.	141.	142.	143.	144.
5. Działalność wykonywana osobiście, o której mowa w art. 13 ustawy	145.	146.	147.	148.	149.
W poz. 150 należy wykazać przychody z umów zlecenia, o których mowa w art. 13 pkt 8 ustawy, w poz. 151 koszty uzyskania dotyczące tych przychodów.	150.	151.			
6. Najem lub dzierżawa	152.	153.	154.	155.	156.
7. Prawa autorskie i inne prawa, o których mowa w art. 18 ustawy	157.	158.	159.	160.	161.
W poz. 162 należy wykazać przychody, do których w poz. 163 małżonek stosuje 50% koszty uzyskania przychodów na podstawie art. 22 ust. 9 pkt 1–3 ustawy.	162.	163.			
8. Odpłatne zbycie rzeczy określonych w art. 10 ust. 1 pkt 8 lit. d ustawy	164.	165.	166.	167.	
9. Działalność nierejestrowana, określona w art. 20 ust. 1ba ustawy	168.	169.	170.	171.	
10. Inne źródła, niewymienione w wierszach od 1 do 9 (w tym emerytury – renty z zagranicy)	172.	173.	174.	175.	176.
11. RAZEM	177.	178.	179.		180.
Suma kwot z wierszy od 1 do 10					
E.3. DOCHODY MAŁOLETNIICH DZIECI					
	podatnik		małżonek		
	dz.	gr.	dz.	gr.	
Dochód – wykazany w załączniku PIT/M	181.		182.		
Należna zaliczka, w tym zaliczka pobrana przez płatnika – wykazana w załączniku PIT/M	183.		184.		
F. ODLICZENIE DOCHODU ZWOLNIONEGO, STRAT I SKŁADEK NA UBEZPIECZENIA SPOŁECZNE					
Suma odliczeń podatnika nie może przekroczyć dochodu z poz. 122 i 181, suma odliczeń małżonka nie może przekroczyć dochodu z poz. 179 i 182.					
Dochód zwolniony od podatku – na podstawie art. 21 ust. 1 pkt 63a ustawy	185.		186.		
Dochód zwolniony od podatku – na podstawie art. 21 ust. 1 pkt 63b ustawy	187.		188.		
189. Straty z lat ubiegłych (wymienić źródła):	190.		191.		
Składki na ubezpieczenia społeczne	192.		193.		
Odliczenie podatnika nie może przekroczyć sumy kwot z poz. 122 i 181 pomniejszonej o kwoty z poz. 185, 187 i 190. Odliczenie małżonka nie może przekroczyć sumy kwot z poz. 179 i 182 pomniejszonej o kwoty z poz. 186, 188 i 191.					
w tym zagraniczne, o których mowa w art. 26 ust. 1 pkt 2a ustawy	194.		195.		

Dodatkowo!

- ▶ z PIT – 37 za 2019 r. z poz. 129
- ▶ z PIT – 36 za 2019 r. z poz. 350

Należy wpisać dodatkowy zwrot ulgi na dzieci !!!

Osoby, które w roku 2020 rozliczały się na podstawie przepisów o zryczałtowanym podatku dochodowym od niektórych przychodów osiąganych przez osoby fizyczne (tj. ryczałt ewidencjonowany, kata podatkowa) muszą znać:

- formę opłacanego podatku,
- wysokość przychodu,
- stawkę podatku (tj. 2%, 3%, 5,5%, 8,5%, 10%, 12,5, 17%, 20%),
- wysokość opłaconego podatku,

z których to obliczyć można osiągnięty dochód roczny zgodny z:

**OBWIESZCZENIEM MINISTRA RODZINY
I POLITYKI SPOŁECZNEJ z dnia 26 lipca 2021 r.
(Monitor Polski 2021 poz. 706).**



MONITOR POLSKI

DZIENNIK URZĘDOWY RZECZYPOSPOLITEJ POLSKIEJ

Warszawa, dnia 29 lipca 2021 r.

Poz. 706

**OBWIESZCZENIE
MINISTRA RODZINY I POLITYKI SPOŁECZNEJ¹⁾**

z dnia 26 lipca 2021 r.

w sprawie wysokości dochodu za rok 2020 z działalności podlegającej opodatkowaniu na podstawie przepisów o zryczałtowanym podatku dochodowym od niektórych przychodów osiąganych przez osoby fizyczne

Na podstawie art. 5 ust. 7a ustawy z dnia 28 listopada 2003 r. o świadczeniach rodzinnych (Dz. U. z 2020 r. poz. 111 oraz z 2021 r. poz. 1162) i art. 9 ust. 6a ustawy z dnia 7 września 2007 r. o pomocy osobom uprawnionym do alimentów (Dz. U. z 2021 r. poz. 877 i 1162) ogłasza się, że dochód za rok 2020 z działalności podlegającej opodatkowaniu na podstawie przepisów o zryczałtowanym podatku dochodowym od niektórych przychodów osiąganych przez osoby fizyczne odpowiada wysokości ustalonej zgodnie z wartościami określonymi w załączniku do obwieszczenia.

Minister Rodziny i Polityki Społecznej: *M. Małąg*

W przypadku ustalania dochodu z gospodarstwa rolnego, zgodnie z obwieszczeniem Prezesa Głównego Urzędu Statystycznego z dnia 22 września 2021 r. przeciętny dochód z pracy w indywidualnych gospodarstwach rolnych z 1 ha przeliczeniowego wyniósł w 2020 r. **3.819,00 zł (jest to dochód roczny).**



Przykłady najczęściej występujących dochodów nieopodatkowanych

- ▶ alimenty na rzecz dzieci,
- ▶ świadczenia pieniężne wypłacane w przypadku bezskuteczności egzekucji alimentów,
- ▶ kwoty diet nieopodatkowane podatkiem dochodowym od osób fizycznych, otrzymywane przez osoby wykonujące czynności związane z pełnieniem obowiązków społecznych i obywatelskich,
- ▶ dochody uzyskiwane za granicą Rzeczypospolitej Polskiej, pomniejszone odpowiednio o zapłacone za granicą Rzeczypospolitej Polskiej: podatek dochodowy oraz składki na obowiązkowe ubezpieczenie społeczne i obowiązkowe ubezpieczenie zdrowotne,
- ▶ świadczenie rodzicielskie,
- ▶ zasiłek macierzyński, o którym mowa w przepisach o ubezpieczeniu społecznym rolników,
- ▶ zasiłki chorobowe określone w przepisach o ubezpieczeniu społecznym rolników oraz w przepisach o systemie ubezpieczeń społecznych,
- ▶ stypendia dla bezrobotnych finansowane ze środków Unii Europejskiej lub Funduszu Pracy, niezależnie od podmiotu, który je wypłaca,
- ▶ pomoc materialną o charakterze socjalnym określoną w art. 90c ust. 2 ustawy z dnia 7 września 1991 r. o systemie oświaty (Dz. U. z 2021 r. poz. 1915) oraz świadczenia, o których mowa w art. 86 ust. 1 pkt 1-3 i 5 oraz art. 212 ustawy z dnia 20 lipca 2018 r. - Prawo o szkolnictwie wyższym i nauce.

Lp.	Kryteria	Liczba punktów	TAK/NIE * proszę wpisać właściwą odpowiedź TAK lub NIE, jeżeli konieczne proszę wpisać liczbę osób	Imię i nazwisko osoby, której dotyczy kryterium	Liczba uzyskanych punktów * uzupełnia komisja
1.	Posiadanie przez <u>najemcę</u> wkładu oszczędnościowego gromadzonego na rachunku bankowym na cele mieszkaniowe, którego imienny dowód stanowi książeczka mieszkaniowa wystawiona do dnia 23 października 1990 r. – w celu wykazania spełnienia powyższego kryterium należy wypełnić i złożyć oświadczenie wg wzoru stanowiącego załącznik nr 1 do niniejszego wniosku	2		nie dotyczy	



Jeżeli TAK, dołączamy oświadczenie z załącznika nr 1 !

2.	Żadna osoba wchodząca w skład gospodarstwa domowego, na dzień złożenia wniosku, nie jest właścicielem lub współwłaścicielem budynku mieszkalnego jednorodzinnego lub lokalu mieszkalnego oraz nie przysługuje jej spółdzielcze własnościowe prawo do lokalu, którego przedmiotem był lub jest lokal mieszkalny lub dom jednorodzinny oraz nie jest właścicielem lub współwłaścicielem budynku, jeżeli jej udział w przypadku zniesienia współwłasności obejmowałby co najmniej jeden lokal mieszkalny – w celu wykazania spełnienia powyższego kryterium należy wypełnić i złożyć oświadczenie wg wzoru stanowiącego załącznik nr 2 do niniejszego wniosku	10		nie dotyczy	
----	--	----	--	-------------	--



Jeżeli TAK, dołączamy oświadczenie z załącznika nr 2 !

3.	Osoba wchodząca w skład gospodarstwa domowego, na dzień złożenia wniosku, jest najemcą lokalu wchodzącego w skład mieszkaniowego zasobu Gminy Sędziszów Małopolski, który zobowiązuje się do rozwiązania umowy najmu i opróżnienia tego lokalu w terminie miesiąca od dnia zawarcia umowy najmu mieszkania przez najemcę – w celu wykazania spełnienia powyższego kryterium należy wypełnić i złożyć oświadczenie wg wzoru stanowiącego załącznik nr 3 do niniejszego wniosku	3	TAK	Jan Nowak	
----	--	---	-----	-----------	--

Jeżeli TAK, dołączamy oświadczenie z załącznika nr 3 !

Jeżeli TAK, wpisujemy imię i nazwisko osoby, której dotyczy to kryterium !



4.	Osoba wchodząca w skład gospodarstwa domowego, na dzień złożenia wniosku, jest najemcą lokalu mieszkalnego na terenie Gminy Sędziszów Małopolski – w celu wykazania spełnienia powyższego kryterium należy wypełnić i złożyć oświadczenie wg wzoru stanowiącego załącznik nr 4 do niniejszego wniosku	2	TAK	Jan Nowak	
----	---	---	-----	-----------	--

Jeżeli TAK, dołączamy oświadczenie z załącznika nr 4 !

Jeżeli TAK, wpisujemy imię i nazwisko osoby, której dotyczy to kryterium !



5.	W skład gospodarstwa domowego, na dzień złożenia wniosku, wchodzi co najmniej jedna osoba, która jest zameldowana na pobyt stały na terenie Gminy Sędziszów Małopolski – w celu wykazania spełnienia powyższego kryterium należy wypełnić i złożyć oświadczenie wg wzoru stanowiącego załącznik nr 5 do niniejszego wniosku	2 za każdą osobę	TAK 3	1. Jan Nowak 2. Anna Nowak 3. Karol Nowak	
----	--	------------------	----------	---	--

Jeżeli TAK, dołączamy oświadczenie z załącznika nr 5 !

Jeżeli TAK, wpisujemy imiona i nazwiska wszystkich osób, których dotyczy to kryterium !



Lp.	Kryteria	Liczba punktów	TAK/NIE * proszę wpisać właściwą odpowiedź TAK lub NIE, jeżeli konieczne proszę wpisać liczbę osób	Imię i nazwisko osoby, której dotyczy kryterium	Liczba uzyskanych punktów * uzupełnia komisja
6.	W skład gospodarstwa domowego wchodzi osoby, które na dzień złożenia wniosku rozliczają się z podatku dochodowego w Urzędzie Skarbowym w Ropczycach i w deklaracji podatkowej podają Gminę Sędziszów Małopolski, jako miejsce zamieszkania – w celu wykazania spełnienia powyższego kryterium należy wypełnić i złożyć oświadczenie wg wzoru stanowiącego załącznik nr 6 do niniejszego wniosku	3 za każdą osobę	TAK 2	1. Jan Nowak 2. Anna Nowak	

Jeżeli TAK, dołączamy oświadczenie z załącznika nr 6 !

*** UWAGA – oświadczenie składają wszystkie osoby, których dotyczy to kryterium**

Jeżeli TAK, wpisujemy imiona i nazwiska wszystkich osób, których dotyczy to kryterium !



7.	W skład gospodarstwa domowego, na dzień złożenia wniosku, wchodzi <u>dziecko najemcy</u> do 18 roku życia w rozumieniu ustawy z dnia 28 listopada 2003 r. o świadczeniach rodzinnych (Dz. U. z 2022 r. poz. 615 z późn. zm.)	3 za każde dziecko	TAK 1	Karol Nowak	
----	--	--------------------	----------	----------------	--



Jeżeli TAK, wpisujemy imiona i nazwiska wszystkich osób, których dotyczy to kryterium !

8.	Najemcą jest osoba pełnoletnia, która na dzień złożenia wniosku nie przekroczyła 35 roku życia	2		nie dotyczy	
9.	Najemca na dzień złożenia wniosku ukończył 65 lat	1		nie dotyczy	



Wpisujemy TAK lub NIE

10.	W skład gospodarstwa domowego, na dzień złożenia wniosku, wchodzi co najmniej jedna osoba, która nie ukończyła 16 lat i legitymuje się orzeczeniem o niepełnosprawności określonym w ustawie z dnia 27 sierpnia 1997 r. o rehabilitacji zawodowej i społecznej oraz zatrudnianiu osób niepełnosprawnych (Dz. U. z 2021 r. poz. 573 z późn. zm.) – w celu wykazania spełnienia powyższego kryterium należy wypełnić i złożyć oświadczenie wg wzoru stanowiącego załącznik nr 7 do niniejszego wniosku	2	TAK	Karol Nowak	
-----	--	---	-----	-------------	--

Jeżeli TAK, dołączamy oświadczenie z załącznika nr 7 !

Jeżeli TAK, wpisujemy imię i nazwisko osoby, której dotyczy to kryterium !



11.	W skład gospodarstwa domowego, na dzień złożenia wniosku, wchodzi co najmniej jedna osoba powyżej 16. roku życia legitymująca się orzeczeniem o znacznym lub umiarkowanym stopniu niepełnosprawności określonym w ustawie z dnia 27 sierpnia 1997 r. o rehabilitacji zawodowej i społecznej oraz zatrudnianiu osób niepełnosprawnych (Dz. U. z 2021 r. poz. 573 z późn. zm.) – w celu wykazania spełnienia powyższego kryterium należy wypełnić i złożyć oświadczenie wg wzoru stanowiącego załącznik nr 8 do niniejszego wniosku	2	TAK	Jan Nowak	
-----	---	---	-----	--------------	--

Jeżeli TAK, dołączamy oświadczenie z załącznika nr 8 !

Jeżeli TAK, wpisujemy imię i nazwisko osoby, której dotyczy to kryterium !



13.	W skład gospodarstwa domowego, na dzień złożenia wniosku, wchodzi co najmniej jedna osoba, która jest zatrudniona na terenie Gminy Sędziszów Małopolski – w celu wykazania spełnienia powyższego kryterium należy wypełnić i złożyć oświadczenie wg wzoru stanowiącego załącznik nr 9 do niniejszego wniosku	2 za każdą osobę	TAK 2	1. Jan Nowak 2. Anna Nowak	
-----	--	------------------	----------	-------------------------------	--

Jeżeli TAK, dołączamy oświadczenie z załącznika nr 9 !

*** UWAGA – oświadczenie składają wszystkie osoby, których dotyczy to kryterium**

Jeżeli TAK, wpisujemy imiona i nazwiska wszystkich osób, których dotyczy to kryterium !



14.	<p>W skład gospodarstwa domowego, na dzień złożenia wniosku, wchodzi osoba samotnie wychowująca dziecko w rozumieniu ustawy z dnia 28 listopada 2003 r. o świadczeniach rodzinnych (Dz. U. z 2022 r. poz. 615 z późn. zm.) - w celu wykazania spełnienia powyższego kryterium należy wypełnić i złożyć oświadczenie wg wzoru stanowiącego załącznik nr 10 do niniejszego wniosku</p> <p>* osoba samotnie wychowująca dziecko – oznacza to pannę, kawalera, wdowę, wdowca, osobę pozostającą w separacji orzeczonej prawomocnym wyrokiem sądu, osobę rozwiedzioną, chyba że wychowuje wspólnie co najmniej jedno dziecko z jego rodzicem</p>	2			
-----	---	---	--	--	--

Jeżeli TAK, dołączamy oświadczenie z załącznika nr 10 !

Jeżeli TAK, wpisujemy imię i nazwisko osoby, której dotyczy to kryterium !



Upředzony(-na) o odpowiedzialności karnej wynikającej z art. 286 Kodeksu karnego⁷ własnoręcznym podpisem potwierdzam prawdziwość danych zamieszczonych w niniejszym wniosku i jednocześnie przyjmuję do wiadomości, że podanie nieprawdziwych danych skutkować może odpowiedzialnością karą z art. 286 § 1 Kodeksu karnego⁷ oraz odmową rozpatrzenia wniosku.

Imię i nazwisko wnioskodawcy

Data, podpis

.....

.....

V. Do wniosku dołączam następujące dokumenty

1. Oświadczenie z załącznika nr 1
2. Oświadczenie z załącznika nr 2
3. Oświadczenie z załącznika nr 3
4.
5.
6.
7.
8.
9.
10.
11.
12.

⁷ Art. 286 § 1. Kto w celu osiągnięcia korzyści majątkowej doprowadza inną osobę do niekorzystnego rozporządzenia własnym lub cudzym mieniem za pomocą wprowadzania jej w błąd albo wyzyskania błędu lub niezdolności do należytego pojmowania przedsiębranego działania, podlega karze pozbawienia wolności od 6 miesięcy do lat 8.

KLAUZULA INFORMACYJNA
dot. przetwarzania danych osobowych w związku ze realizacją zadań wynikających
z ustawy 20 lipca 2018 r. o pomocy państwa w ponoszeniu wydatków mieszkaniowych w pierwszych latach najmu
mieszkania

Zgodnie z art. 13 ust. 1 i ust. 2 Rozporządzenia Parlamentu Europejskiego i Rady z dnia 27 kwietnia 2016r. o ochronie osób fizycznych w związku z przetwarzaniem danych osobowych i w sprawie swobodnego przepływu takich danych oraz uchylenia dyrektywy 95/46/WE (dalej RODO) informujemy, iż:

1. Administratorem danych osobowych jest Burmistrz Sędziszowa Małopolskiego, ul. Rynek 1, 39-120 Sędziszów Małopolski, tel. 17 221 60 01, 17 745 36 12, adres e-mail: um@sedziszow-mlp.pl
2. Inspektorem ochrony danych osobowych jest adw. Jakub Curzytek, z którym mogą się Państwo kontaktować w sprawach dotyczących przetwarzania Państwa danych osobowych w tym realizacji Państwa praw, w następujący sposób:
 - telefonicznie: 692 616 480
 - e-mailem: kancelaria@adwokatcurzytek.pl
3. Podstawy i cele przetwarzania:
 - dane osobowe przetwarzane będą na podstawie art. 6 ust. 1 lit. c RODO oraz art. 9 ust. 2 lit. g RODO tj. w celu wypełniania obowiązków prawnych oraz ze względów związanych z ważnym interesem publicznym wynikających z ustawy 20 lipca 2018 r. o pomocy państwa w ponoszeniu wydatków mieszkaniowych w pierwszych latach najmu mieszkania oraz realizacji Uchwały Nr XXXVIII/391/21 Rady Miejskiej w Sędziszowie Małopolskim z dnia 17 grudnia 2021 r. w sprawie zasad przeprowadzania naboru wniosków o zawarcie umowy najmu, w tym określenia kryterium pierwszeństwa, dodatkowych kryteriów pierwszeństwa, zasad przeprowadzania oceny punktowej oraz obowiązkowej kaucji dla lokali mieszkalnych budowanych w ramach społecznej inicjatywy mieszkaniowej przy ul. Wspólnej w Sędziszowie Małopolskim.
 - dane osobowe w postaci numeru telefonu, który może Pani/Pan podać dobrowolnie będą przetwarzane na podstawie art. 6 ust. 1 lit. a RODO.
4. Pani / Pana dane będą przetwarzane w celu realizacji zadań związanych z zawarciem umowy najmu lokalu mieszkalnego w budynku mieszkalnym przy ul. Wspólnej w Sędziszowie Małopolskim.
Dane osobowe w postaci nr telefonu będą przetwarzane na podstawie Pani/Pana zgody (art. 6 ust. 1 lit c RODO) w celu ułatwienia kontaktu umożliwiającego sprawne załatwienia sprawy i informowania o działaniach, podjętych w Pani/Pana sprawie.

Strona 10 z 11

-
5. Pani/Pana dane osobowe będą przetwarzane na podstawie przepisów prawa, przez okres niezbędny do realizacji celów przetwarzania, lecz nie krócej niż okres wskazany w przepisach o archiwizacji.
 6. Pani/Pana dane osobowe mogą zostać przekazane innym podmiotom wyłącznie na podstawie przepisów prawa np. służbom, organom administracji oraz innym podmiotom jeżeli wykażą interes prawny. Dostęp do danych osobowych mogą posiadać podmioty, realizujące dla administratora usługi informatyczne, serwisowe, prawne np. podmioty dostarczające oprogramowanie, podmioty świadczące obsługę prawną.
Pani/Pana dane osobowe zostaną przekazane SIM Podkarpatcie Sp. z o.o. z/s w Boguchwale jako podmiotowi uprawnionemu do zawarcia umowy najmu lokalu.
 7. Posiadają Państwo prawo dostępu do treści swoich danych, prawo do ich sprostowania, usunięcia oraz ograniczenia przetwarzania w przypadkach wskazanych w RODO, oraz w stosunku do danych, których podanie jest dobrowolne - prawo do cofnięcia zgody w dowolnym momencie bez wpływu na zgodność z prawem przetwarzania, którego dokonano na podstawie zgody przed jej cofnięciem.
 8. Posiadają Państwo prawo wniesienia skargi do organu nadzorczego, gdy uznają Państwo iż przetwarzanie danych osobowych, dotyczących Państwa osoby narusza przepisy RODO lub inne przepisy określające sposób przetwarzania i ochrony danych osobowych.
 9. Podanie danych osobowych w zakresie niezbędnym do wykonania obowiązków prawnych ciężących na Administratorze jest obowiązkowe. Podanie danych kontaktowych w zakresie numeru telefonu jest dobrowolne.
 10. Wobec danych osobowych nie będzie stosowane zautomatyzowane podejmowanie decyzji, w tym profilowanie.

.....
Miejscowość i data

.....
Podpis

Kontakt



TELEFON 532 344 796



**URZĄD MIEJSKI
UL. RYNEK 9
SALA NR 5
(BUDYNEK BYŁEJ SZKOŁY)**

**DZIĘKUJEMY
ZA UWAGĘ!**



**Spółeczna Inicjatywa
Mieszkaniowa**