



Spółeczna Inicjatywa
Mieszkaniowa

SIM Podkarpacie

Program skierowany jest dla osób i rodzin nie posiadających własnego mieszkania w danej miejscowości, które dysponują środkami na regularne opłacanie czynszu, jednak ich dochody są za niskie na zaciągnięcie kredytu hipotecznego na mieszkanie.

Etap I

- ▶ 225 mieszkań w 3 blokach przy zbiegu ulic Krasińskiego i Kasprowicza



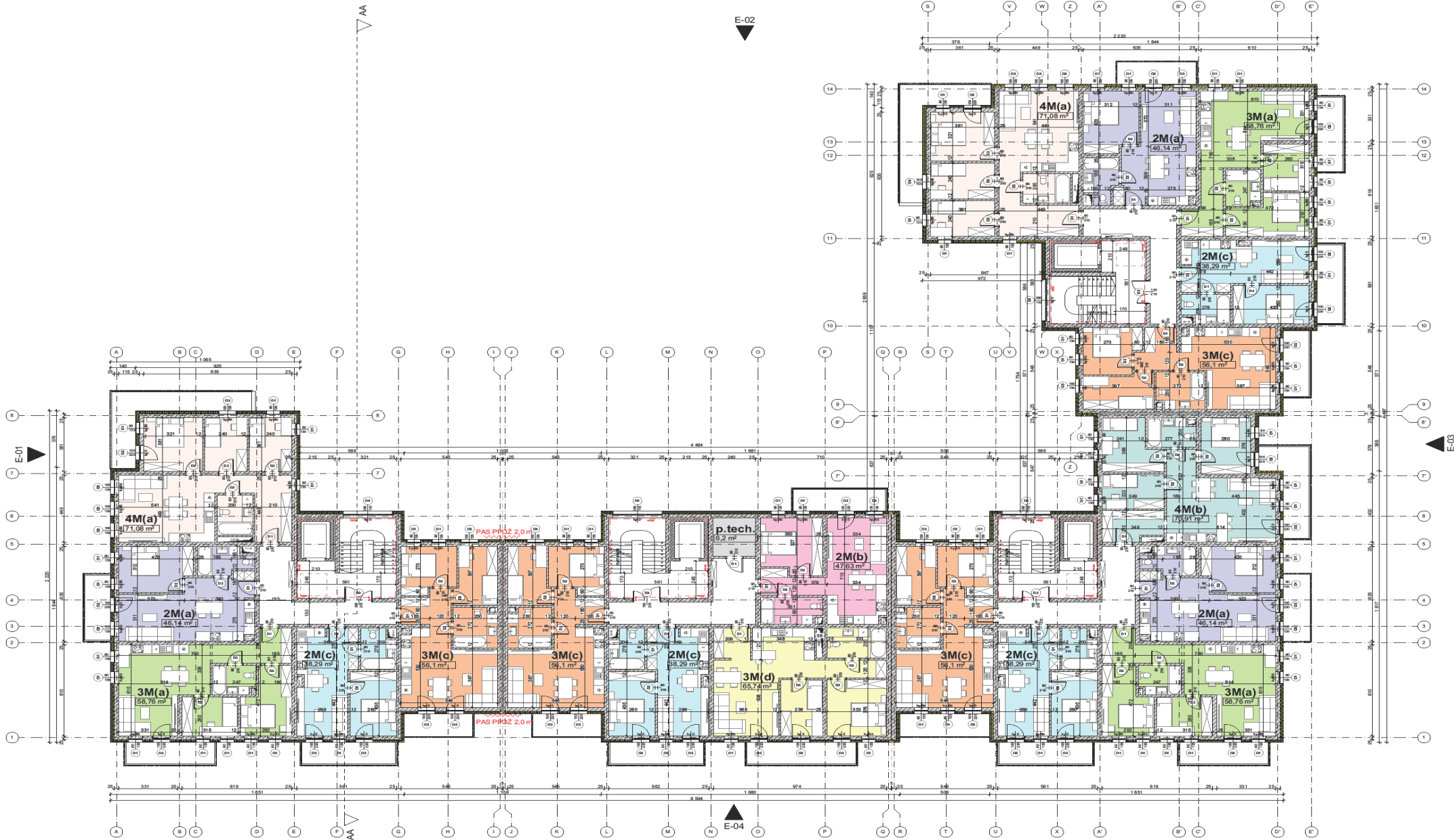




Wielkości mieszkań

Boguchwała typy mieszkań			
	Typ mieszkania	Powierzchnia (m2)	Ilość
Budynek B1			
	2M(a)	46,12	14
	2M(b)	47,62	5
	2M(c)	38,26	20
	2M(d)	41,81	4
	3M(a)	58,58	14
	3M(c)	56,13	16
	3M(d)	65,71	5
	4M(a)	71,06	10
	4M(b)	70,84	5
			93
Budynek B2			
	M1	60,40	10
	M2	41,70	10
	M3	58,95	10
	M4	55,10	10
	M5	41,90	10
	M6	56,45	10
			60
Budynek B3			
	M1	60,40	12
	M2	41,70	12
	M3	58,95	12
	M4	55,10	12
	M5	41,90	12
	M6	56,45	12
			72

Mieszkania blok 1



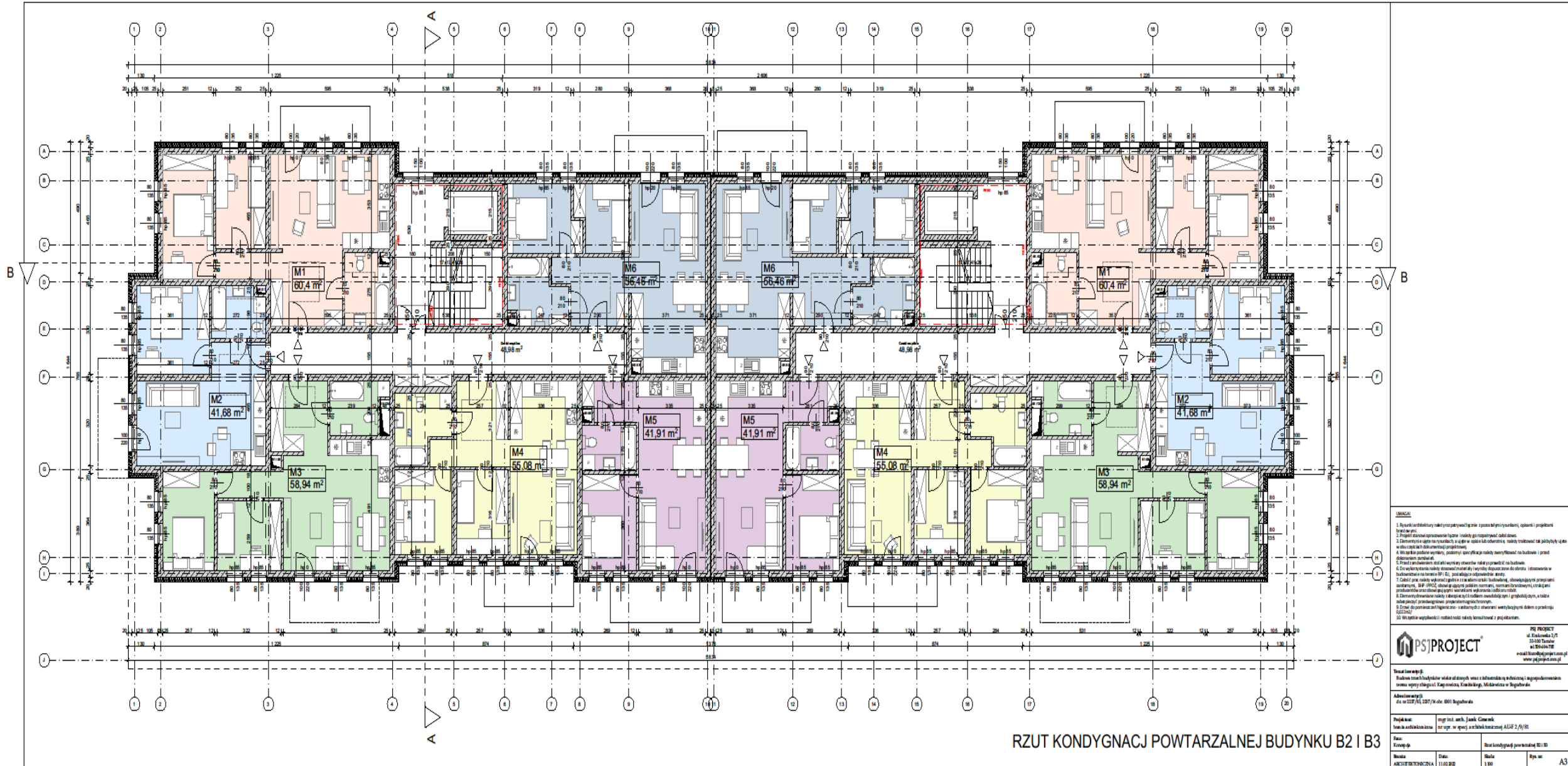
Zestawienie pomieszczeń

Kondygnacja	Kategoria strefy	Obliczona powierzchnia
Posiomek 0		
ZMA0	46.14	46.14
ZMA1	46.14	46.14
ZMA2	47.63	47.63
ZMA3	38.29	38.29
ZMA4	38.29	38.29
ZMA5	38.29	38.29
ZMA6	41.90	41.90
ZMA7	41.90	41.90
ZMA8	41.90	41.90
ZMA9	58.76	58.76
ZMA10	58.76	58.76
ZMA11	58.76	58.76
ZMA12	65.74	65.74
ZMA13	71.08	71.08
ZMA14	71.08	71.08
ZMA15	70.91	70.91
Posiomek +1		
ZMA16	46.14	46.14
ZMA17	46.14	46.14
ZMA18	46.14	46.14
ZMA19	47.63	47.63
ZMA20	38.29	38.29
ZMA21	38.29	38.29
ZMA22	38.29	38.29
ZMA23	38.29	38.29
ZMA24	41.90	41.90
ZMA25	41.90	41.90
ZMA26	41.90	41.90
ZMA27	58.76	58.76
ZMA28	58.76	58.76
ZMA29	58.76	58.76
ZMA30	65.10	65.10
ZMA31	65.10	65.10
ZMA32	65.10	65.10
ZMA33	65.10	65.10
ZMA34	65.74	65.74
ZMA35	71.08	71.08
ZMA36	71.08	71.08
ZMA37	70.91	70.91
Posiomek +2		
ZMA38	46.14	46.14
ZMA39	46.14	46.14
ZMA40	46.14	46.14
ZMA41	47.63	47.63
ZMA42	38.29	38.29
ZMA43	38.29	38.29
ZMA44	38.29	38.29
ZMA45	38.29	38.29
ZMA46	41.90	41.90
ZMA47	41.90	41.90
ZMA48	41.90	41.90
ZMA49	58.76	58.76
ZMA50	58.76	58.76
ZMA51	58.76	58.76
ZMA52	65.10	65.10
ZMA53	65.10	65.10
ZMA54	65.10	65.10
ZMA55	65.10	65.10
ZMA56	65.74	65.74
ZMA57	71.08	71.08
ZMA58	71.08	71.08
ZMA59	70.91	70.91
Posiomek +3		
ZMA60	46.14	46.14
ZMA61	46.14	46.14
ZMA62	46.14	46.14
ZMA63	47.63	47.63
ZMA64	38.29	38.29
ZMA65	38.29	38.29
ZMA66	38.29	38.29
ZMA67	38.29	38.29
ZMA68	41.90	41.90
ZMA69	41.90	41.90
ZMA70	41.90	41.90
ZMA71	58.76	58.76
ZMA72	58.76	58.76
ZMA73	58.76	58.76
ZMA74	65.10	65.10
ZMA75	65.10	65.10
ZMA76	65.10	65.10
ZMA77	65.10	65.10
ZMA78	65.74	65.74
ZMA79	71.08	71.08
ZMA80	71.08	71.08
ZMA81	70.91	70.91
Posiomek +4		
ZMA82	46.14	46.14
ZMA83	46.14	46.14
ZMA84	46.14	46.14
ZMA85	47.63	47.63
ZMA86	38.29	38.29
ZMA87	38.29	38.29
ZMA88	38.29	38.29
ZMA89	38.29	38.29
ZMA90	41.90	41.90
ZMA91	41.90	41.90
ZMA92	41.90	41.90
ZMA93	58.76	58.76
ZMA94	58.76	58.76
ZMA95	58.76	58.76
ZMA96	65.10	65.10
ZMA97	65.10	65.10
ZMA98	65.10	65.10
ZMA99	65.10	65.10
ZMA100	65.74	65.74
ZMA101	71.08	71.08
ZMA102	71.08	71.08
ZMA103	70.91	70.91
PUM 4 931,80 m²		

PSJPROJECT

Projektant: mgr inż. arch. Bartek Górecki
 Wykonawca: mgr inż. arch. Michał Górecki
 Data: 11.2023

Mieszkania blok 2 i 3



- UWAGI**
1. Wykonił architektury należy wykonać prace z poszczególnymi wydziałami, opieką i projektem branżowymi.
 2. Projekt stanowi opracowanie typów mieszkań zgodnie z załącznikami.
 3. Dimensiony są podane w metrach, w skrajnych przypadkach w milimetrach, należy stosować się do wartości w całościach (z zaokrągleniem w górę).
 4. Wskazane powierzchnie, pomieszczenia i urządzenia należy wykonać na podstawie i przed wykonaniem projektu.
 5. Projekt przedstawia stan przed wykonaniem robót, nie gwarantuje ich wykonania.
 6. Do wykonania należy stosować materiały i wyroby dopuszczone do obrotu i stosowane w budownictwie na terenie RP, tj. posiadające odpowiednie atesty.
 7. Ciepła praca należy wykonać zgodnie z zasadami budowlanymi, obowiązującymi przepisami technicznymi, BIP, PPOD, obowiązującymi normami, normami branżowymi i materiałami produkowanymi przez najlepszych wytwórców wykonawców budownictwa.
 8. Dimensiony powierzchni należy sprawdzać z dokładnością do 0,001 m², a także należy sprawdzić powierzchnie pomieszczeń i urządzeń.
 9. Obrót do prowadzenia higieny: zgodnie z obowiązującymi wytycznymi dla pomieszczeń sanitarnych.
 10. Wzrost w wysokości i rozdzielności należy korzystać z projektantem.

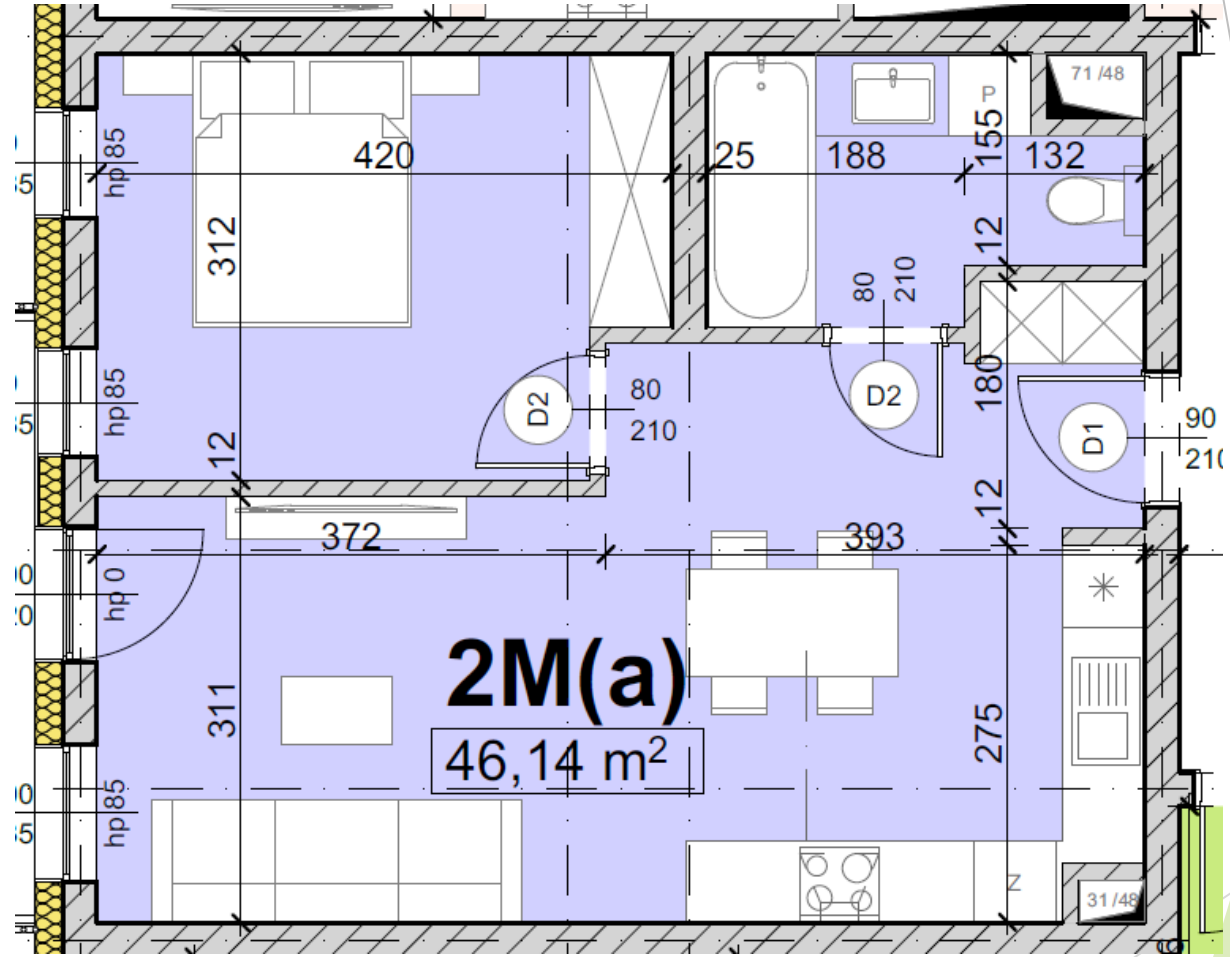
PSI PROJECT
 ul. Kasimierza 3/5
 01-046 Warszawa
 tel. 22 64 64 716
 e-mail: biuro@psi-project.com.pl
 www.psi-project.com.pl

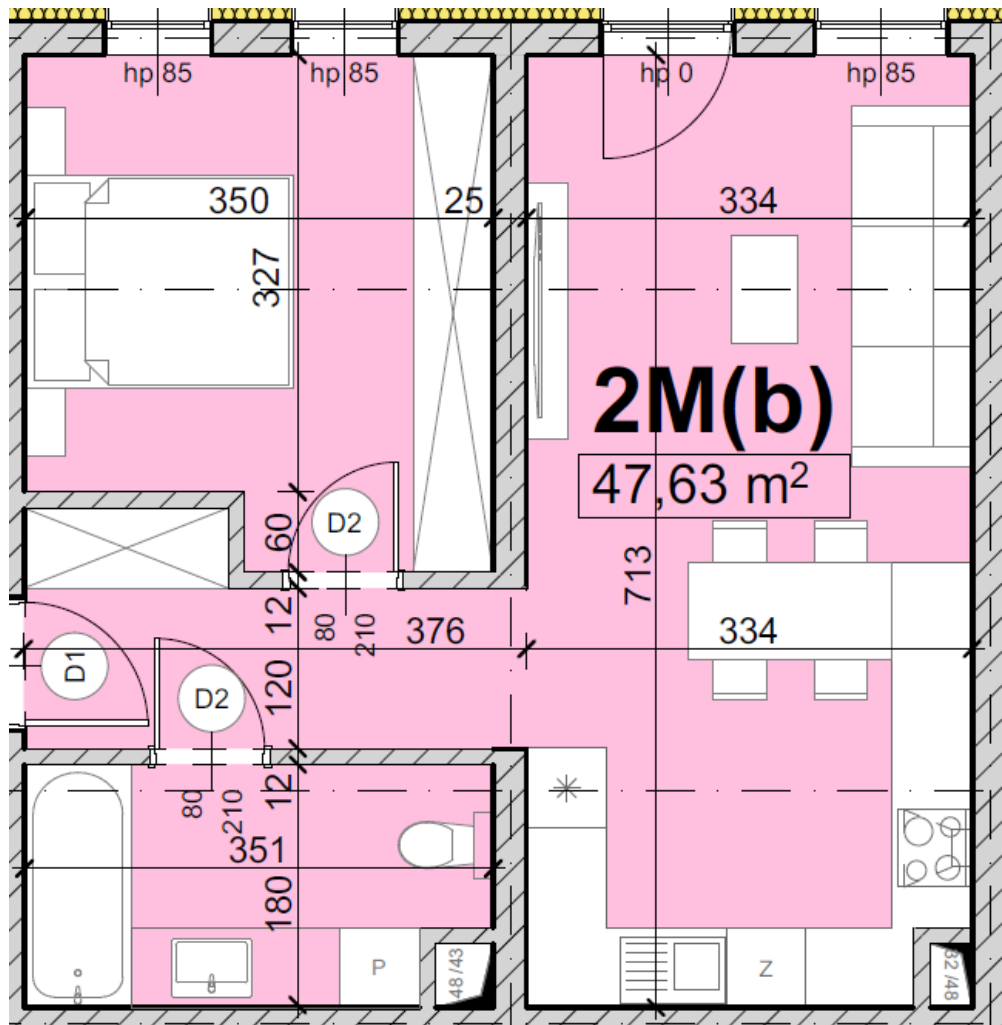
Stanowisko:
 Tytuł: rysunek 3 budowlany zestaw rysunków z informacją techniczną i opisaniami pomieszczeń
 Temat: sprawy związane z budownictwem, Książki, Mieszkania w Białymostku

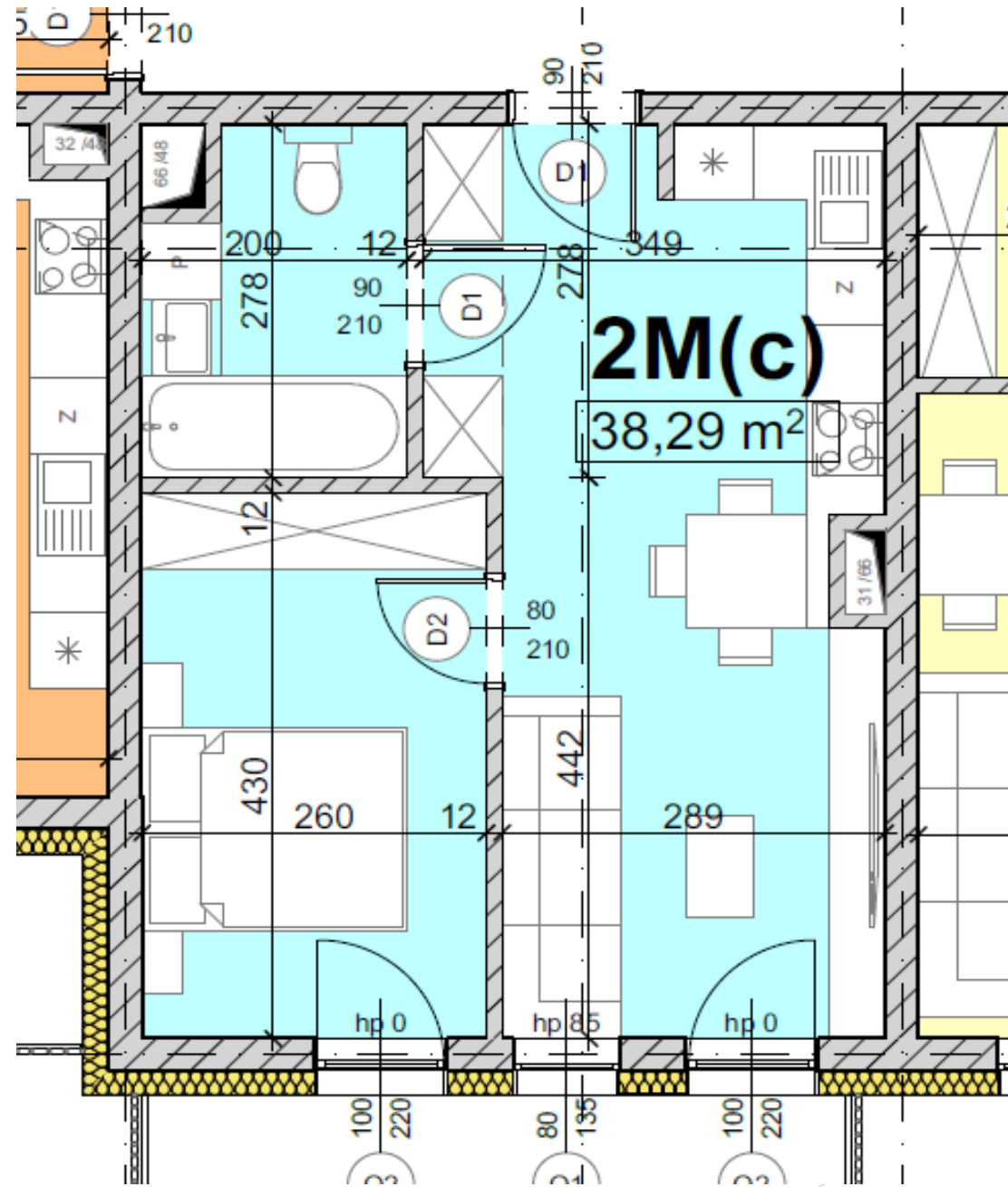
Adresat:
 dla nr 127/2012/207/12/010 Białymostko

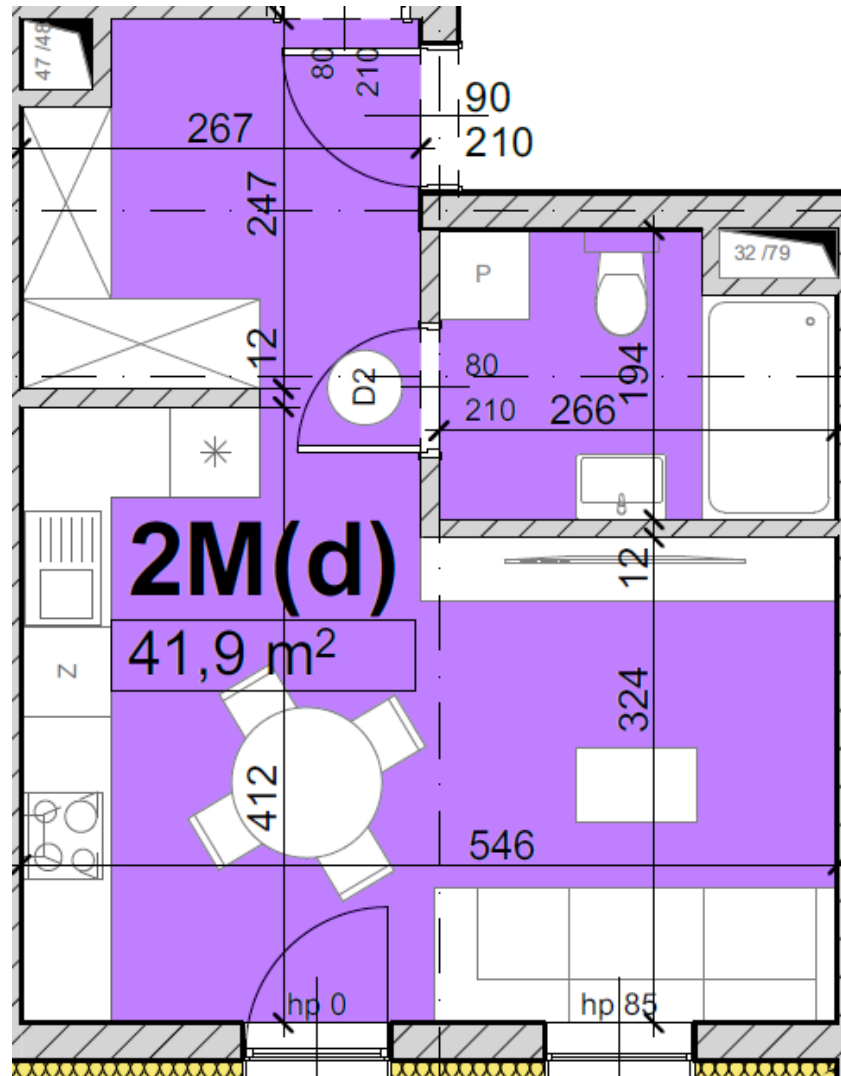
Projektant:	mjr inż. arch. Janek Gaweł	Skala:	Skala kandydatów powtarzalnej B2 i B3
Wzrost i rozdzielność:	nr 127/2012/207/12/010 Białymostko	Data:	11.02.2012
Wzrost i rozdzielność:	nr 127/2012/207/12/010 Białymostko	Strona:	1/30
Wzrost i rozdzielność:	nr 127/2012/207/12/010 Białymostko	Strona:	A3

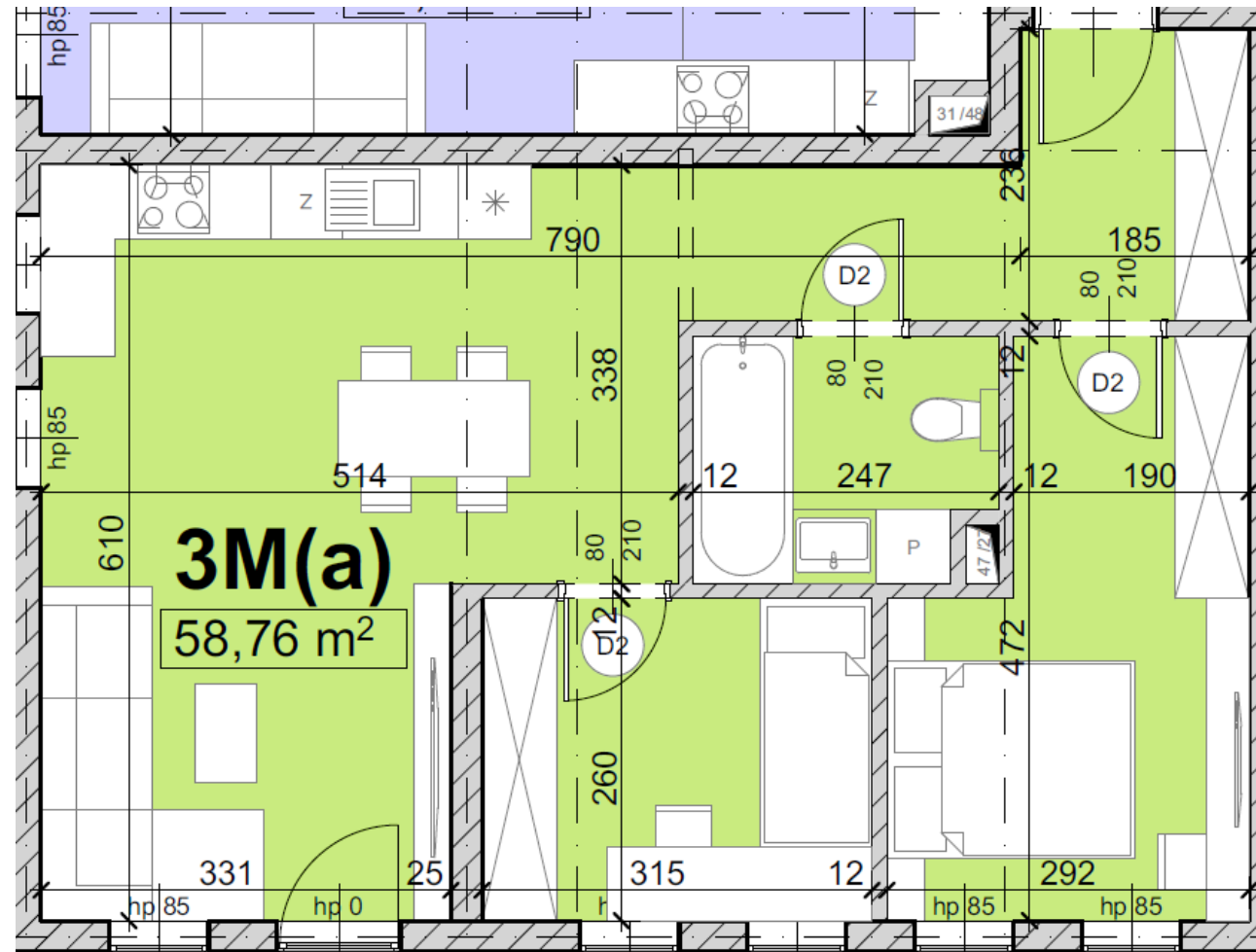
RZUT KONDYGNACJI POWTARZALNEJ BUDYNKU B2 I B3

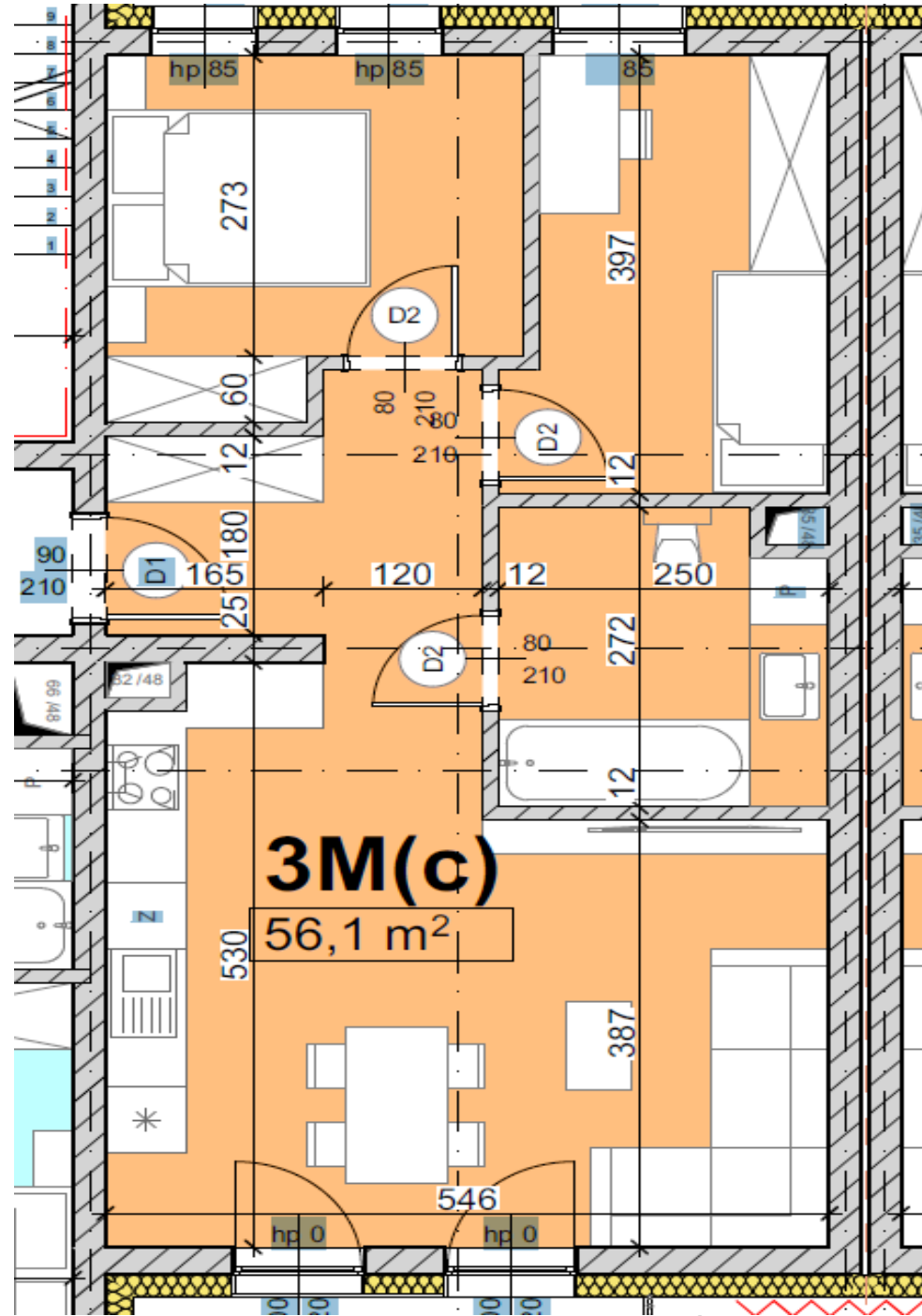


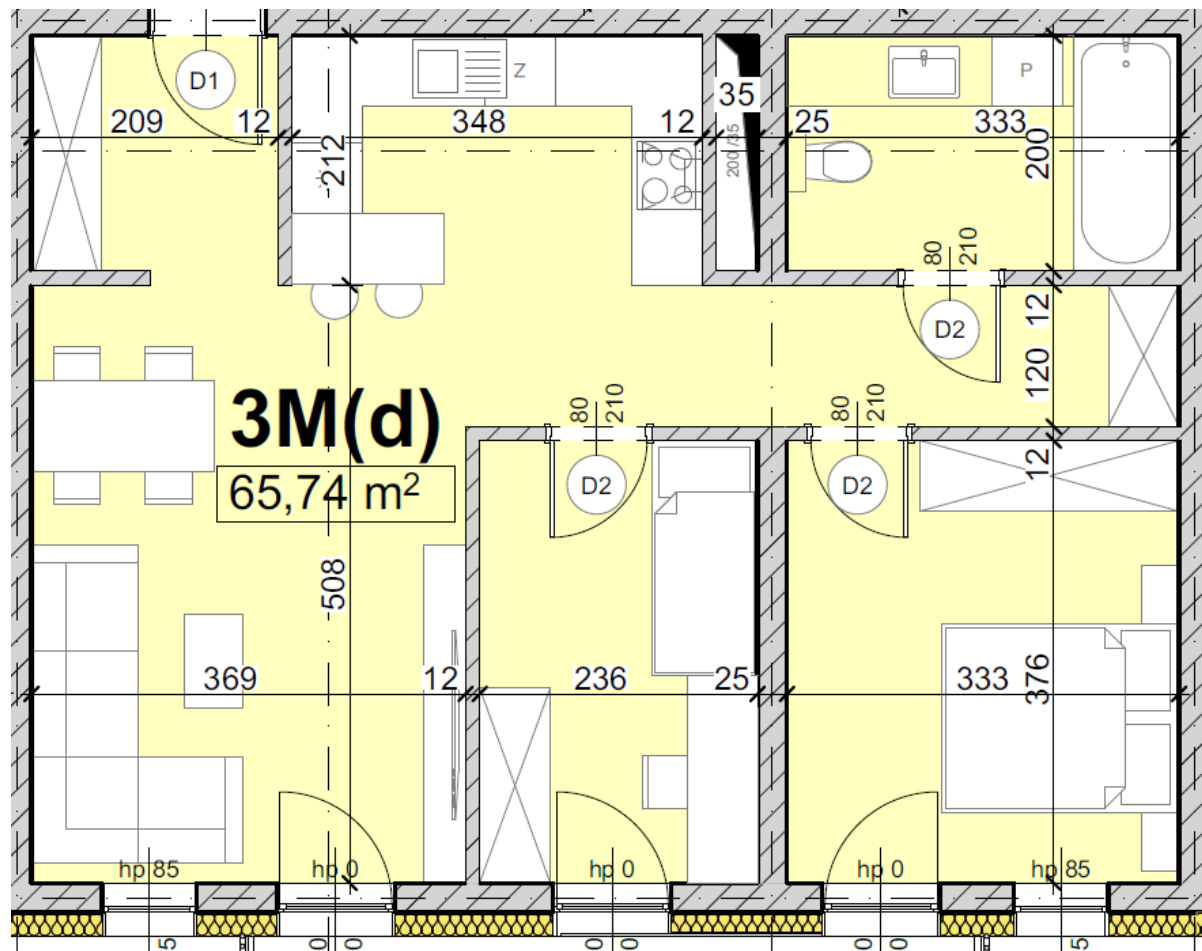


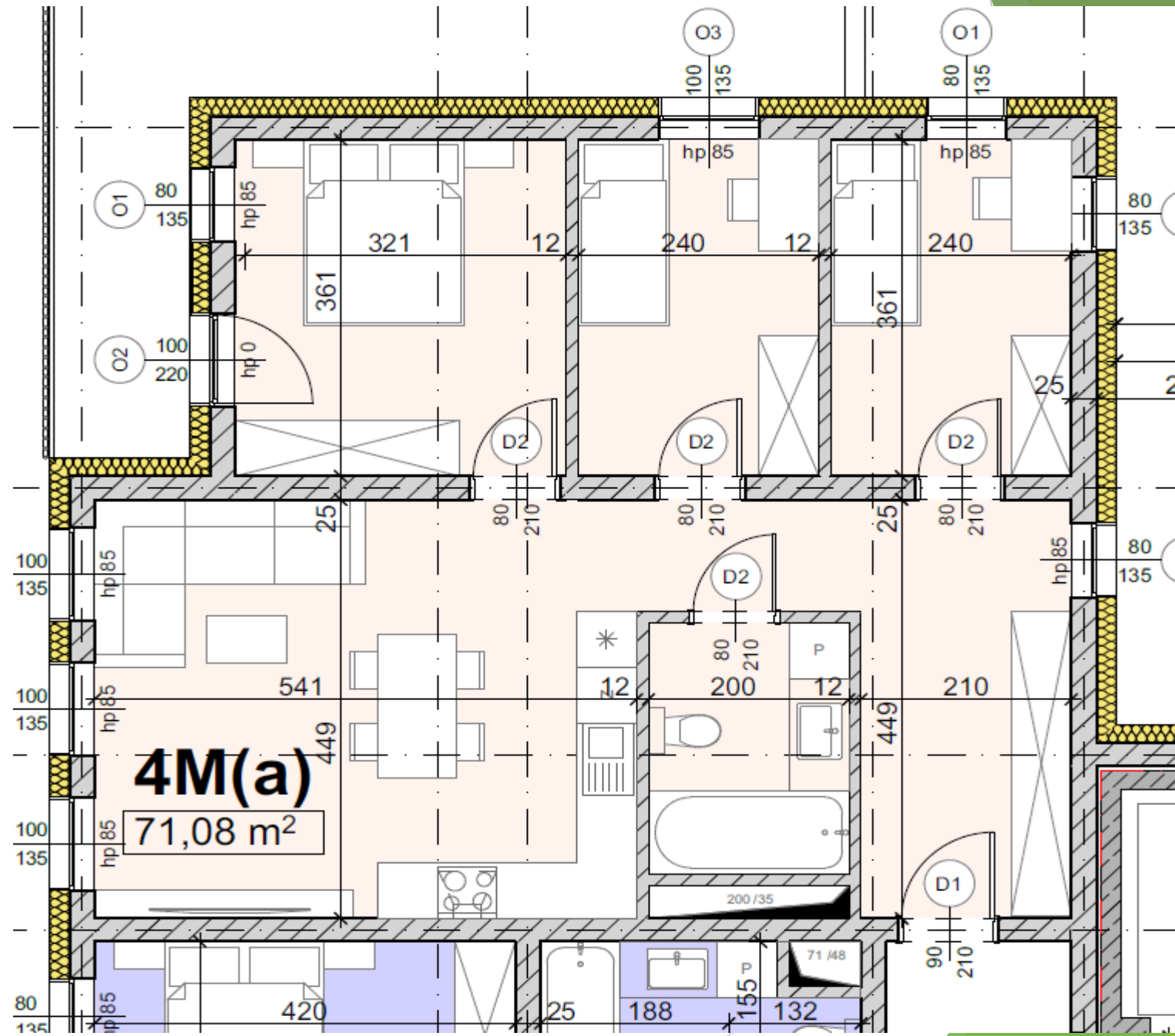


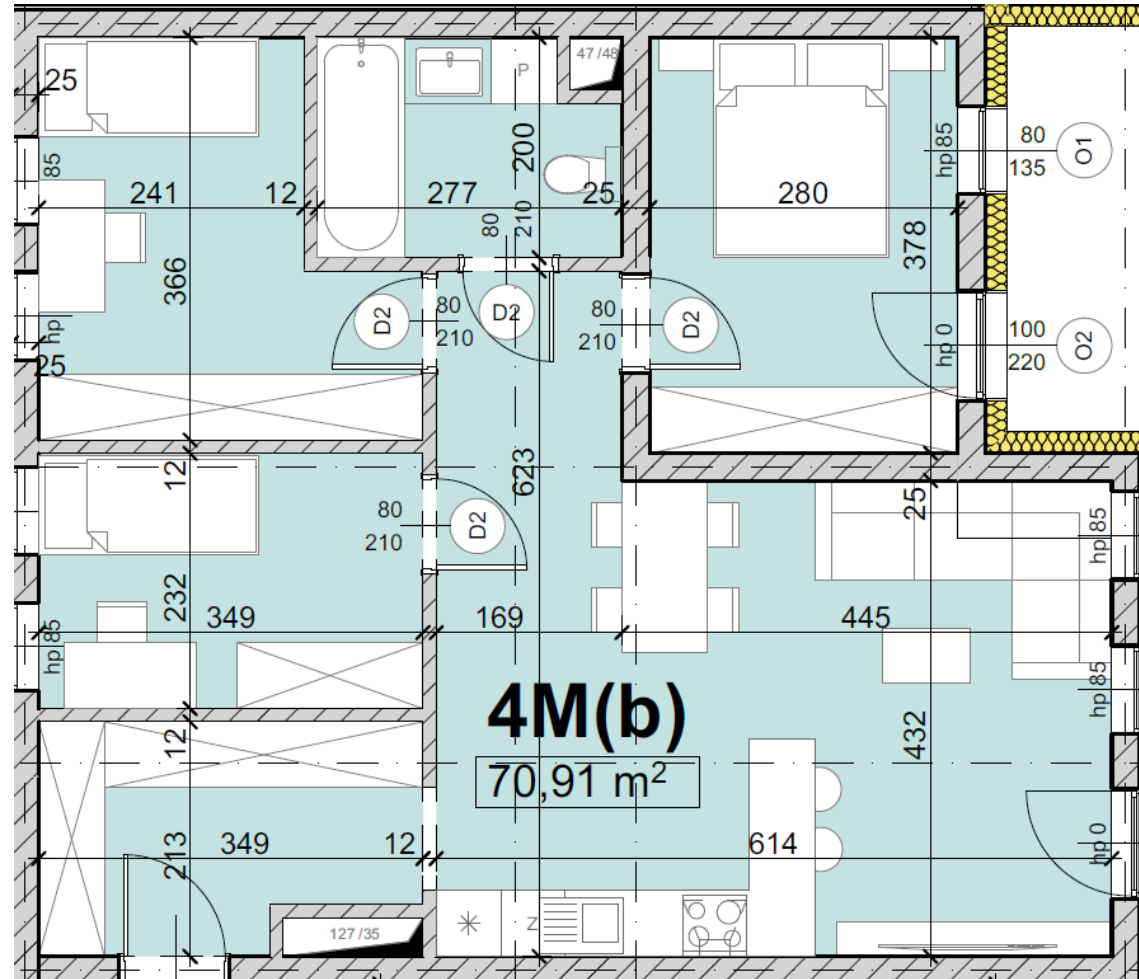


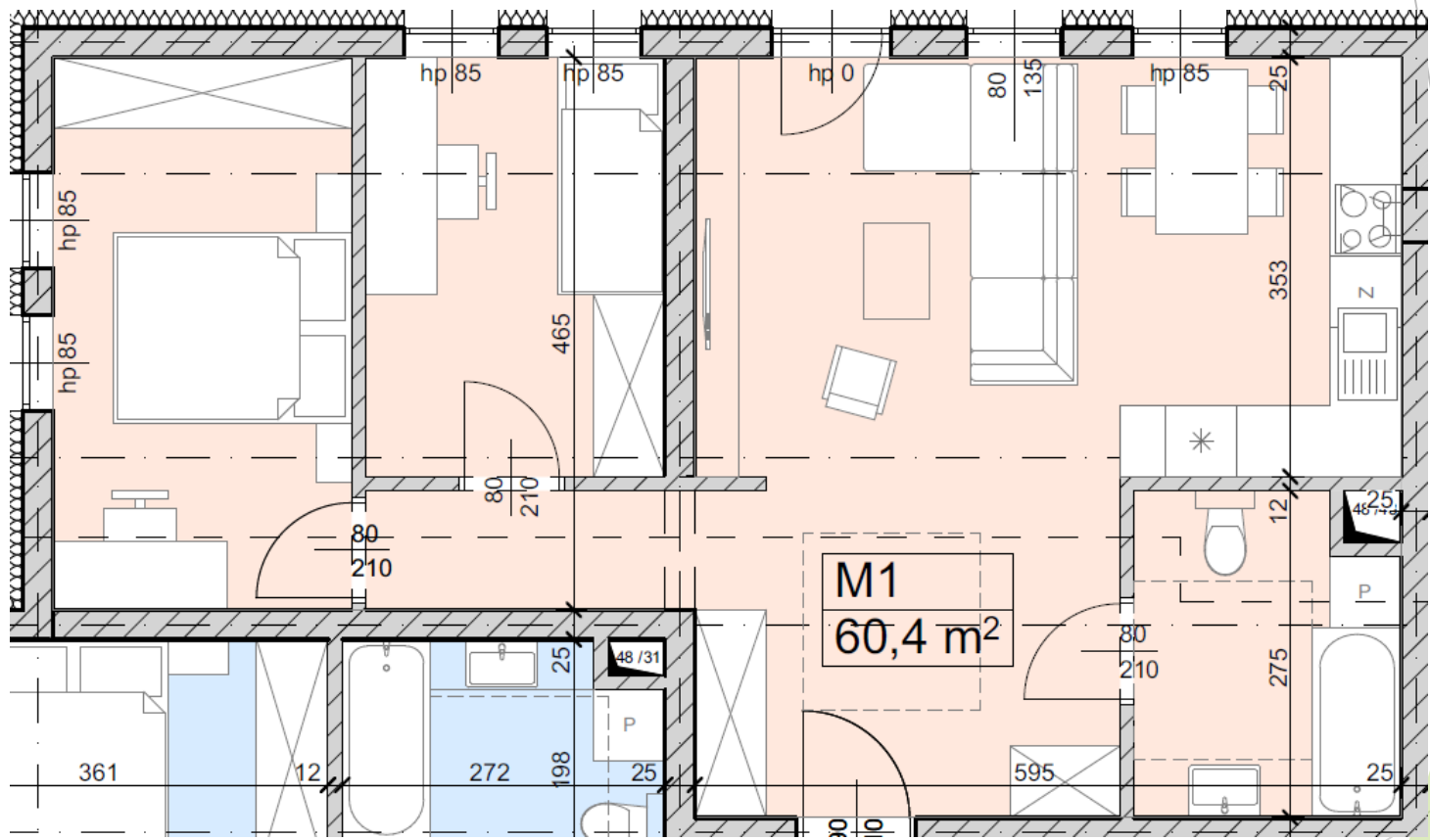


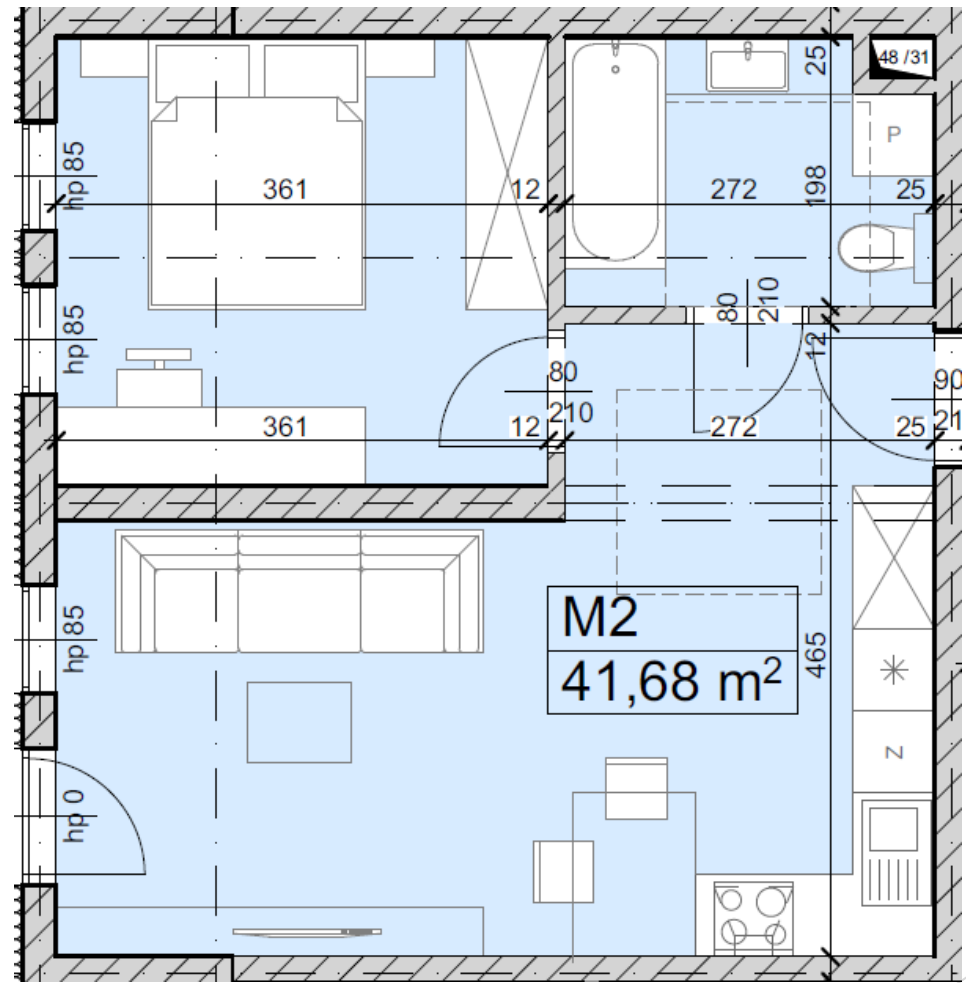


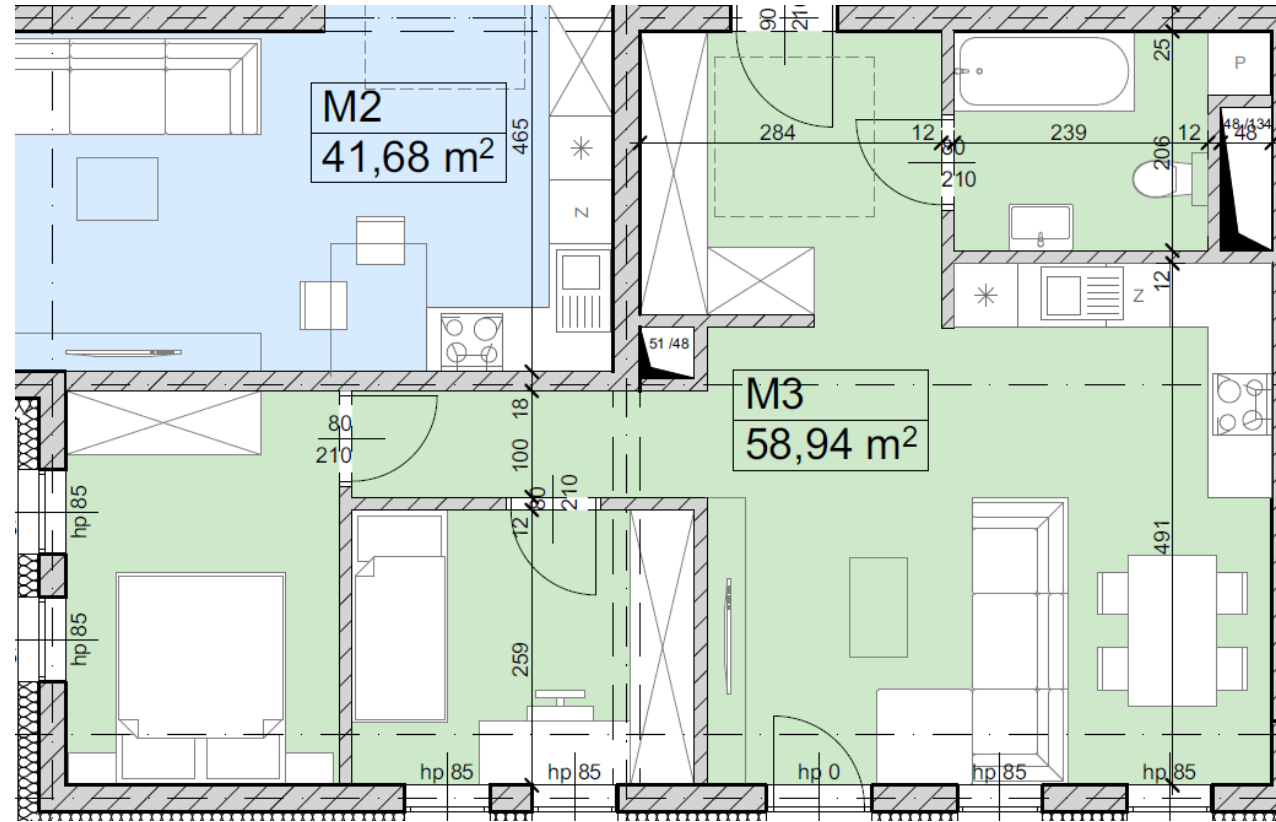


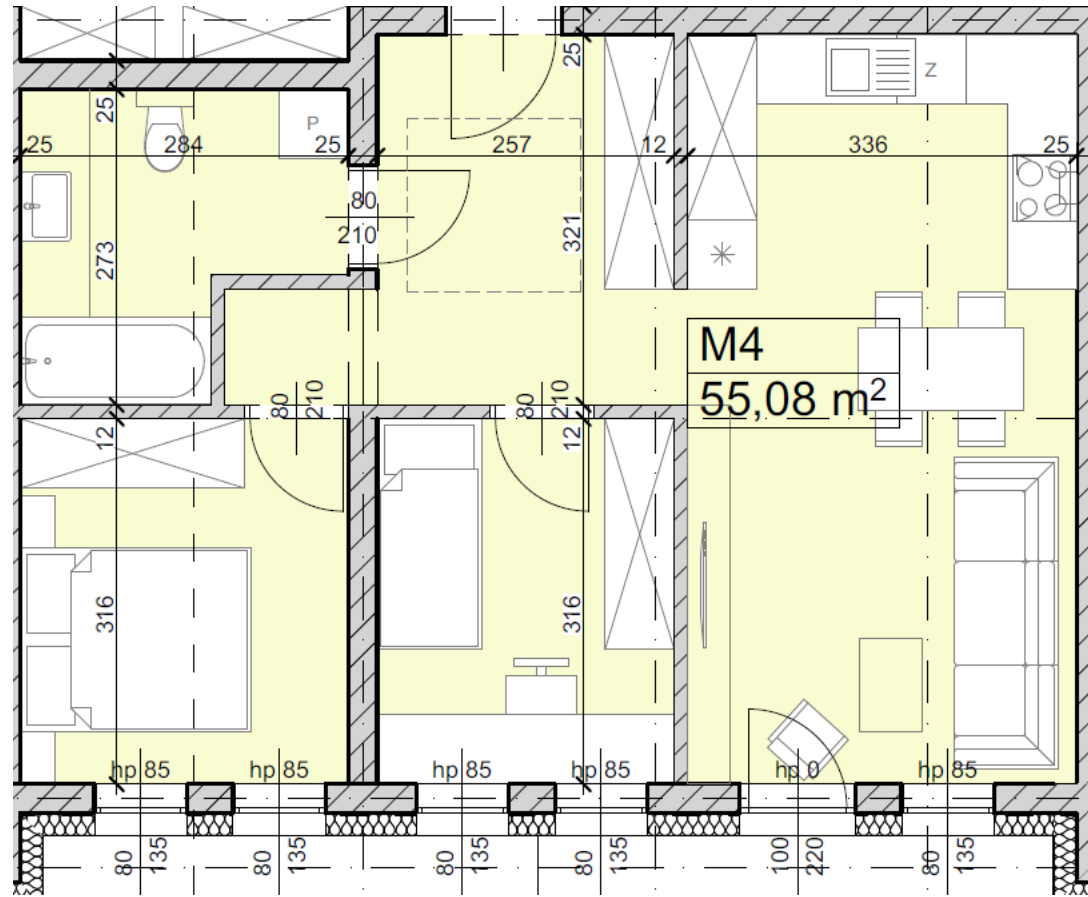


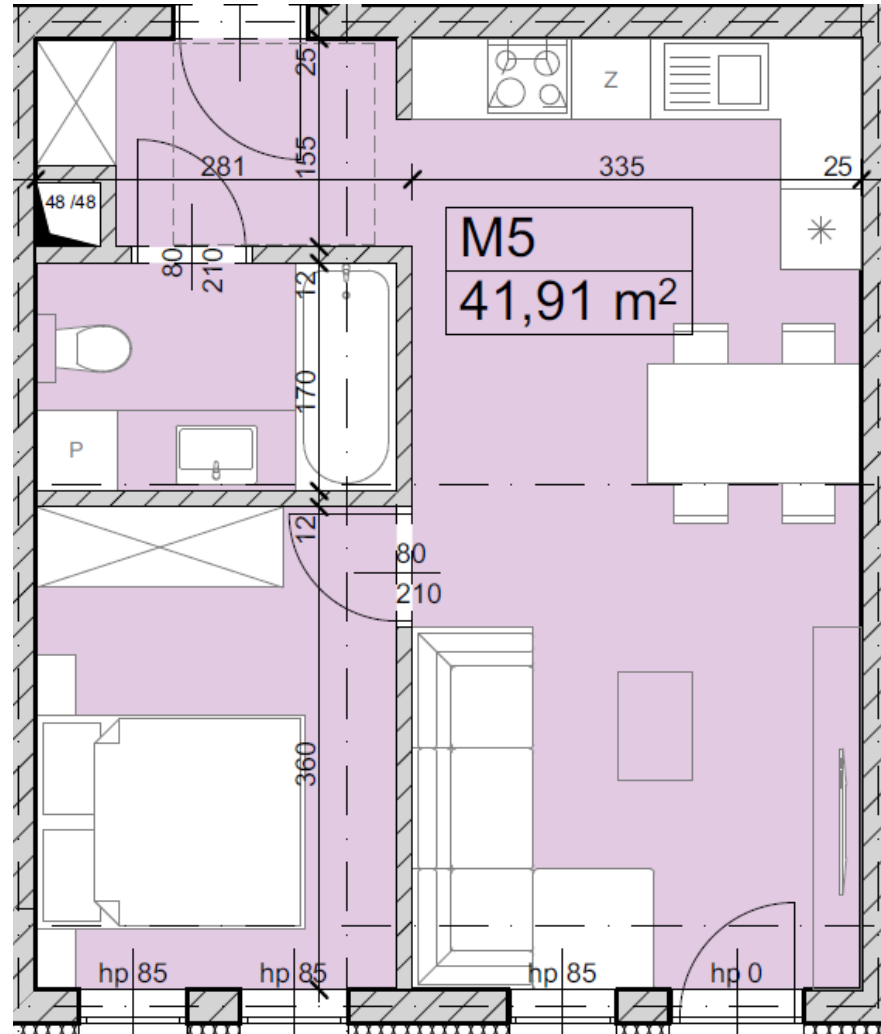


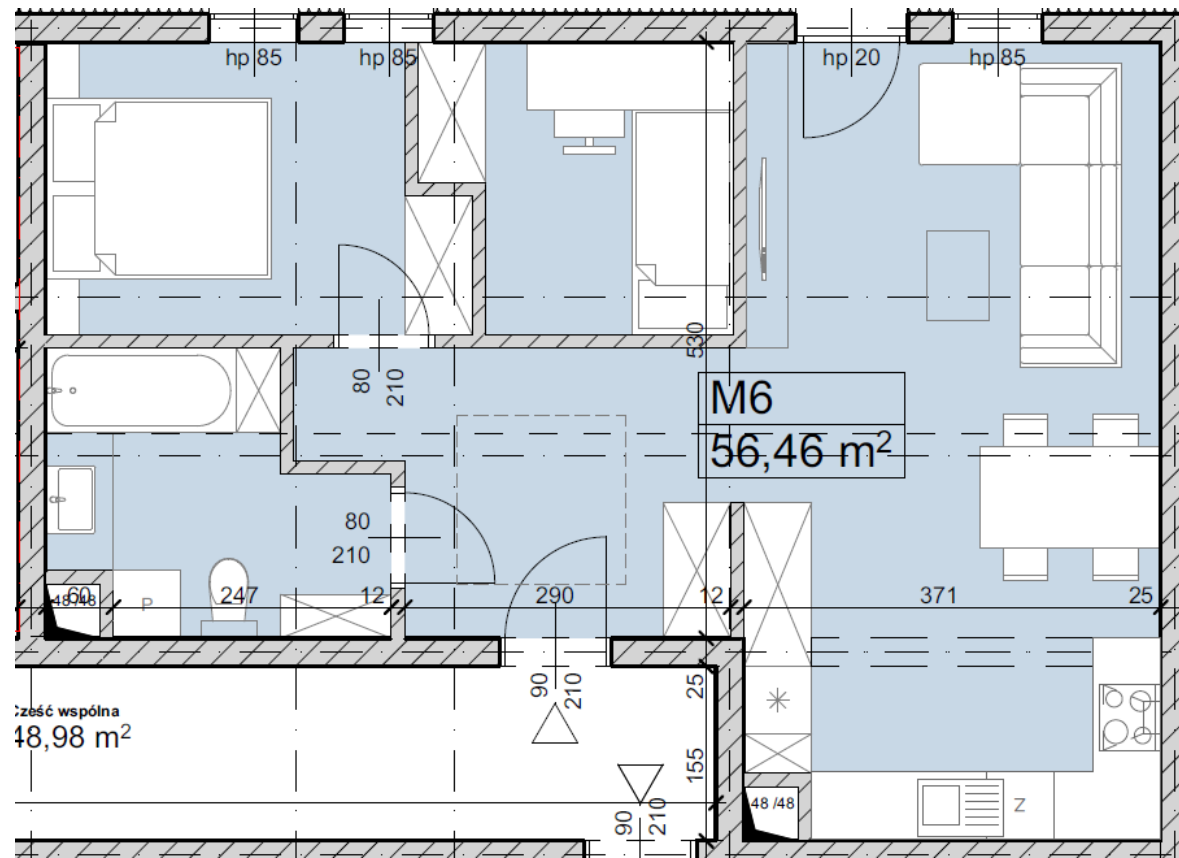












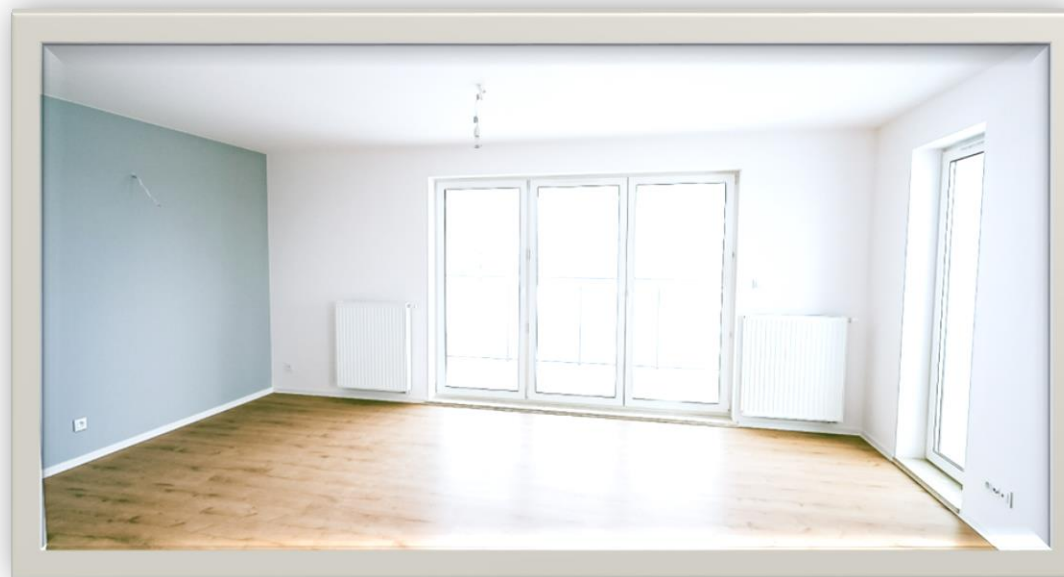
część wspólna
48,98 m²

M6
56,46 m²

Standard mieszkania

► Mieszkanie w standardzie wykończenia „pod klucz”

- wanna lub kabina natryskowa - w łazience
- umywalka - w łazience
- miska ustępowa – w łazience lub wydzielonym ustępie
- zlewozmywak
- czteropaleniskowa kuchenka gazowa lub na inne paliwo, lub równoważna użytkowo kuchenka elektryczna



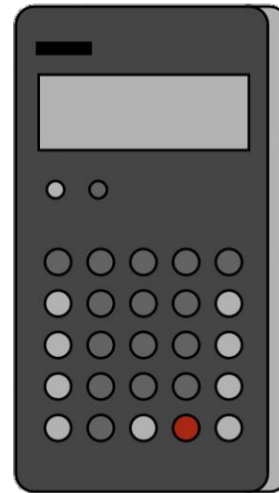
Możliwość udziału w programie - 2 podstawowe kryteria!



- ▶ Osoba fizyczna oraz osoby zgłoszone do wspólnego zamieszkania, w dniu objęcia lokalu, nie posiadają tytułu prawnego do innego lokalu mieszkalnego w tej samej miejscowości (np. własność, współwłasność, najem mieszkania)
- ▶ Kryterium dochodów

Suma dochodów - netto

- ▶ 1 osoba - 5.724,73 zł
- ▶ 2 osoby - 8.014,62 zł
- ▶ 3 osoby - 11.067,80 zł
- ▶ 4 osoby - 12.976,05 zł
- ▶ 5 osób - 15.647,59zł
- ▶ 6 osób - 18.319,13 zł
- ▶ 7 osób - 20.990,66 zł



Kryteria punktowe - uchwała

- ▶ Kryterium pierwszeństwa jest posiadanie przez najemcę wkładu oszczędnościowego gromadzonego na rachunku bankowym na cele mieszkaniowe, którego imienny dowód stanowi książeczka mieszkaniowa wystawiona do dnia 23 października 1990 r. Kryterium temu przyznaje się - **5 punktów**.
- ▶ żadna osoba wchodząca w skład gospodarstwa domowego, na dzień złożenia wniosku, nie jest właścicielem lub współwłaścicielem budynku mieszkalnego jednorodzinnego lub lokalu mieszkalnego oraz nie przysługuje jej spółdzielcze własnościowe prawo do lokalu, którego przedmiotem był lub jest lokal mieszkalny lub dom jednorodzinny oraz nie jest właścicielem lub współwłaścicielem budynku, jeżeli jej udział w przypadku zniesienia współwłasności obejmowałby co najmniej jeden lokal mieszkalny - **20 punktów**;

- ▶ osoba wchodząca w skład gospodarstwa domowego, na dzień złożenia wniosku, jest najemcą lokalu wchodzącego w skład mieszkaniowego zasobu Gminy Boguchwała, który zobowiązuje się do rozwiązania umowy najmu i opróżnienia tego lokalu w terminie miesiąca od dnia zawarcia umowy najmu mieszkania przez najemcę - **20 punktów**;
- ▶ w skład gospodarstwa domowego wchodzi co najmniej jedna osoba, na dzień złożenia wniosku która w zeznaniu podatkowym za ostatni rok podatkowy wskazała jako miejsce zamieszkania Gminę Boguchwała – **10 punktów za każdą osobę**;
- ▶ w skład gospodarstwa domowego, na dzień złożenia wniosku, wchodzi dziecko do 18 roku życia w rozumieniu ustawy z dnia 28 listopada 2003 r. o świadczeniach rodzinnych - **10 punktów za każde dziecko**;
- ▶ w skład gospodarstwa domowego wchodzi co najmniej jedna osoba pełnoletnia, na dzień złożenia wniosku, która nie przekroczyła 35 roku życia – **10 punktów**;

- ▶ w skład gospodarstwa domowego wchodzi co najmniej jedna osoba, na dzień złożenia wniosku, która ukończyła 65 lat – **10 punktów**;
- ▶ w skład gospodarstwa domowego wchodzi co najmniej jedna osoba, na dzień złożenia wniosku, która nie ukończyła 16 lat i legitymuje się orzeczeniem o niepełnosprawności określonym w ustawie z dnia 27 sierpnia 1997 r. o rehabilitacji zawodowej i społecznej oraz zatrudnianiu osób niepełnosprawnych (Dz. U. z 2021 r. poz. 1981 z późn. zm.) - **5 punktów**
- ▶ w skład gospodarstwa domowego, na dzień złożenia wniosku, wchodzi co najmniej jedna osoba powyżej 16. roku życia legitymująca się orzeczeniem o znacznym lub umiarkowanym stopniu niepełnosprawności określonym w ustawie z dnia 27 sierpnia 1997 r., o rehabilitacji zawodowej i społecznej oraz zatrudnianiu osób niepełnosprawnych (Dz. U. z 2021 r. poz. 1981 z późn. zm.) - **5 punktów**;
- ▶ w skład gospodarstwa domowego, na dzień złożenia wniosku, wchodzi osoba samotnie wychowująca dziecko w rozumieniu ustawy z dnia 28 listopada 2003 r. o świadczeniach rodzinnych (tekst jedn.: Dz. U. z 2021 r. poz. 2105) - **5 punktów**;

Kaucja zabezpieczająca

- ▶ Maksymalna wysokość kaucji zabezpieczającej umowę najmu lokalu mieszkalnego stanowi 6-krotność miesięcznego czynszu za dany lokal, obliczanego według stawki czynszu obowiązującej w dniu podpisania umowy najmu lokalu mieszkalnego.



Szacowany czynsz w SIM

- ▶ 40 m² - 720 zł
- ▶ 60 m² - 1080 zł
- ▶ 70 m² - 1260 zł

Najem - koszty

- ▶ Oprócz czynszu najemca jest zobowiązany do ponoszenia kosztów:
 - ▶ prądu,
 - ▶ ogrzewania,
 - ▶ dostawy wody zimnej i ciepłej,
 - ▶ odbioru nieczystości (kanalizacja i śmieci),
 - ▶ usługi telekomunikacyjnej itp.



Dopłaty do czynszu

ok. 200-400 zł na miesiąc

- w zależności od ilości osób w gospodarstwie domowym i wielkości mieszkania
- przez 15 lat!





Szacowany wkład własny

- ▶ 20% wartości mieszkania
- ▶ Cena za 1m² - 6.800 zł
- ▶ Mieszkanie 40 m² - 54.400 zł
- ▶ Mieszkanie 60 m² - 81.600 zł
- ▶ Mieszkanie 70 m² - 95.200 zł

Podział na raty

**Możliwość rozłożenia udziału
własnego w czasie !**



**Wkład własny
w SIM
w przypadku
rezygnacji
z najmu jest
zwracany!**





Dojście do własności

- ▶ Po spłacie kredytu zaciągniętego przez SIM
- ▶ Najwcześniej po 15 latach

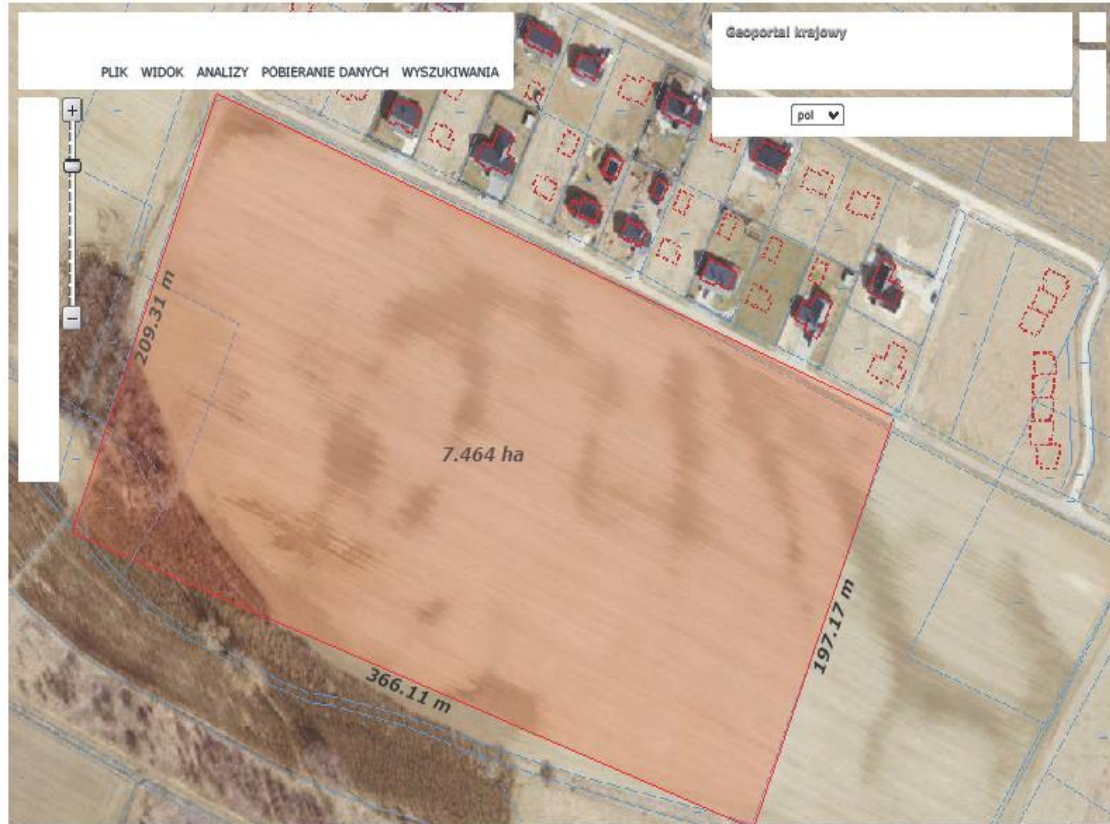
Finansowanie programu

- ▶ 26% Fundusz Doptat
- ▶ 10% Rządowy Fundusz Rozwoju Mieszkalnictwa
- ▶ 20% partycypacja najemców
- ▶ 44% kredyt zaciągnięty na Inwestycję przez SIM



Nabór uzupełniający

- ▶ 04.12. 2023 r. - 05.01.2024r.
- ▶ Wnioski będą dostępne na stronie www.simpodkarpacie.pl
- ▶ Wnioski będzie można w siedzibie spółki SIM PODKARPACIE w BOGUCHWALE ul. Kolejowa 17 (dworzec PKP)



Etap II,III- koncepcja ok 1000 mieszkań

W trakcie procedowania!

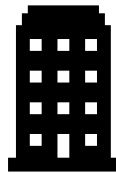


KONTAKT:

532 344 801



**Spółeczna Inicjatywa
Mieszkaniowa**



**Spółeczna Inicjatywa
Mieszkaniowa**

ADRES:

**36-040 BOGUCHWAŁA,
UL. KOLEJOWA 17
(BUDYNEK DWORCA PKP)**

WNIOSEK

zapisz się bezpłatnie na
Biuletyn Bopodwy
z dnia

UWAGA:

Wniosek należy wypełnić czytelnie, WIELKIMI literami, bez skłóceń i poprawek, po zapoznaniu się z pouczeniem.

Urząd Miejski
w Boguchwałce

WNIOSEK o zawarcie umowy najmu lokalu mieszkalnego w budynkach mieszkalnych przy zbiegu ulic Kasprowicza, Krasieńskiego, Mickiewicza w Boguchwałce

1. Dane dotyczące wnioskodawcy (wypełnia wnioskodawca)

Imię

Nazwisko

Adres zamieszkania (ulica, nr budynku, nr lokalu)

Adres zamieszkania (kod pocztowy, miejscowość)

Adres korespondencyjny (ulica, nr budynku, nr lokalu)

Adres korespondencyjny (kod pocztowy, miejscowość)

Nr telefonu

DOCHODY

III. Informacja o osobach ogłoszonych we wniosku oraz wysokości osiągniętego dochodu

(niepełnosw. i data)

(imię i nazwisko składającego deklarację)

(dochód w zł)

DEKLARACJA O WYSOKOŚCI DOCHODÓW

za rok 2020

Oświadczam, że moje gospodarstwo domowe składa się z następujących osób:

1. _____ - niepełnosw., _____
(imię i nazwisko) (data urodzenia)
2. _____ - _____
(imię i nazwisko) (data urodzenia) (stopień pokrewieństwa)
3. _____ - _____
(imię i nazwisko) (data urodzenia) (stopień pokrewieństwa)
4. _____ - _____
(imię i nazwisko) (data urodzenia) (stopień pokrewieństwa)
5. _____ - _____
(imię i nazwisko) (data urodzenia) (stopień pokrewieństwa)
6. _____ - _____
(imię i nazwisko) (data urodzenia) (stopień pokrewieństwa)

Oświadczam, że w podanym wyżej okresie dochody moje i wymienionych wyżej kolejno członków mojego gospodarstwa domowego wyniosły:

Lp. ³	Miejsce pracy – nauki ⁴	Źródła dochodu	Wysokość dochodu w złotych
Razem dochody gospodarstwa domowego			

Średni dochód na 1 członka gospodarstwa domowego wynosi zł,
to jest miesięcznie zł.

Oświadczam(-my), że zobowiązuję(-jemy) się przechowywać przez okres 3 lat dokumenty, na podstawie których zadeklarowałem(-łam, -listmy) dochody wszystkich osób objętych wnioskiem, a uprzedzony(-na, -dzeni) o odpowiedzialności karnej wynikającej z art. 233 § 1 Kodeksu karnego⁵ potwierdzam(-my) własnoręcznym podpisem prawdziwość danych zamieszczonych w oświadczeniu o wysokości dochodów osób zgłoszonych do wspólnego zamieszkania (oświadczenie składają wszystkie pełnoletnie osoby ujęte we wniosku).

WZÓR OŚWIADCZENIA O ŹRÓDŁACH DOCHODU

Oświadczam, że w podanej wyżej tabeli dokładnie podałem i wyliczyłem wyżej kolizję celników mojego gospodarstwa domowego wyniosły:

Lp. ²	Miejscę pracy – nazwa ¹	Źródło dochodu	Wykoki dochodu w złotych
Razem dochody gospodarstwa domowego			

Łączny dochód za 1 rokika gospodarstwa domowego wynosi _____ zł,
z jcz naliczanie _____ zł.

Oświadczam (my), że zobowiązany(jamy) się przedłożywać przez okres 3 lat dokumenty, na podstawie których zaktualizowano(-am, -imy) dochody wzywkich osób objętych wnioskami, a wprostym(-am, -kami) o odpowiedzialności karnej wynikającej z art. 233 § 1 Kodeksu karnego³ powiadczam(-my) właściwy organ podjęciu paralizowania danych zamieszczonych w oświadczeniu o wywkach dochodów osób objętych do wspólnego naliczowania (oświadczenie składają wszyscy pełnoletnie osoby objęte wnioskami).

Imię i nazwisko osób pełnoletnich _____ Data, podpis _____
1. _____
2. _____

Oświadczam(-my), że nie posiadani(-am) tytułu prawnego do lokalu mieszkalnego położonego na terenie Gminy Białystok, a w przypadku posiadania takiego tytułu oświadczam(-my), że do dnia podpisania niniejszy egzemplarza kolizja celnikowa wywkowej -~~dotyczy~~ się posiadane go tytułu prawnego, a wprostym(-am, -kami) o odpowiedzialności karnej wynikającej z art. 233 § 1 Kodeksu karnego³ powiadczam(-my) właściwy organ podjęciu paralizowania danych zamieszczonych w oświadczeniu (oświadczenie składają wszyscy pełnoletnie osoby objęte wnioskami).

Imię i nazwisko osób pełnoletnich _____ Data, podpis _____
1. _____
2. _____
3. _____
4. _____
5. _____
6. _____
7. _____

Lp.	Kryteria	Liczba punktów	TAK/NIE * proszę wpisać właściwą odpowiedź TAK lub NIE, jeżeli konieczne proszę wpisać liczbę osób	Imię i nazwisko osoby, której dotyczy kryterium	Liczba uzyskanych punktów * uzupełnia komisja
1.	Posiadanie przez najemcę wkładu oszczędnościowego gromadzonego na rachunku bankowym na cele mieszkaniowe, którego imienny dowód stanowi książeczka mieszkaniowa wystawiona do dnia 23 października 1990 r. Kryterium temu przyznaje się następującą liczbę punktów.– w celu wykazania spełnienia powyższego kryterium należy wypełnić i złożyć oświadczenie wg wzoru stanowiącego załącznik nr 1 do niniejszego wniosku	5		nie dotyczy	



Jeżeli TAK, dołączamy oświadczenie z załącznika nr 1 !

2.	Żadna osoba wchodząca w skład gospodarstwa domowego na dzień złożenia wniosku nie jest właścicielem lub współwłaścicielem budynku mieszkalnego jednorodzinnego lub lokalu mieszkalnego oraz nie przysługuje jej spółdzielcze własnościowe prawo do lokalu, którego przedmiotem był lub jest lokal mieszkalny lub dom jednorodzinny oraz nie jest właścicielem lub współwłaścicielem budynku, jeżeli jej udział w przypadku zniesienia współwłasności obejmowałby co najmniej jeden lokal mieszkalny – w celu wykazania spełnienia powyższego kryterium należy wypełnić i złożyć oświadczenie wg wzoru stanowiącego załącznik nr 2 do niniejszego wniosku	20	nie dotyczy
----	--	----	-------------



Jeżeli TAK, dołączamy oświadczenie z załącznika nr 2 !

3. osoba wchodząca w skład gospodarstwa domowego, na dzień złożenia wniosku, jest najemcą lokalu wchodzącego w skład mieszkaniowego zasobu Gminy Boguchwała, który zobowiązuje się do rozwiązania umowy najmu i opróżnienia tego lokalu w terminie miesiąca od dnia zawarcia umowy najmu mieszkania przez najemcę – w celu wykazania spełnienia powyższego kryterium należy wypełnić i złożyć oświadczenie wg wzoru stanowiącego załącznik nr 3 do niniejszego wniosku	20	TAK	JAN KOWALSKI	
--	----	-----	--------------	--



Jeżeli TAK, dołączamy oświadczenie z załącznika nr 3 !

Jeżeli TAK, wpisujemy imię i nazwisko osoby, której dotyczy to kryterium !

4.	Osoba w skład gospodarstwa domowego wchodzi co najmniej jedna osoba, na dzień złożenia wniosku która w zeznaniu podatkowym za ostatni rok podatkowy wskazała jako miejsce zamieszkania Gminę Boguchwała – w celu wykazania spełnienia powyższego kryterium należy wypełnić i złożyć oświadczenie wg wzoru stanowiącego załącznik nr 4 do niniejszego wniosku	10 za każdą osobę	TAK	JAN KOWALSKI	
----	--	-------------------	-----	--------------	--

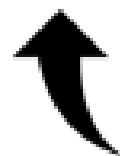
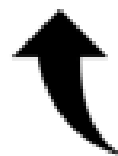


Jeżeli TAK, dołączamy oświadczenie z załącznika nr 4 !

Jeżeli TAK, wpisujemy imię i nazwisko osoby, której dotyczy to kryterium !

UWAGA – oświadczenie składają wszystkie osoby, których dotyczy to kryterium

5.	w skład gospodarstwa domowego, na dzień złożenia wniosku, wchodzi dziecko do 18 roku życia w rozumieniu ustawy z dnia 28 listopada 2003 r. o świadczeniach rodzinnych – w celu wykazania spełnienia powyższego kryterium należy wypełnić i złożyć oświadczenie wg wzoru stanowiącego załącznik nr 5 do niniejszego wniosku	10 za każde dziecko	TAK 3	1. MAJA KOWALSKA 2. JAKUB KOWALSKI 3. ZUZANNA KOWALSKA	
----	--	---------------------	----------	--	--



Jeżeli TAK, dołączamy oświadczenie z załącznika nr 5 !

Jeżeli TAK, wpisujemy imiona i nazwiska wszystkich osób, których dotyczy to kryterium !

6.	w skład gospodarstwa domowego wchodzi co najmniej jedna osoba pełnoletnia, na dzień złożenia wniosku, która nie przekroczyła 35 roku życia – w celu wykazania spełnienia powyższego kryterium należy wypełnić i złożyć oświadczenie wg wzoru stanowiącego załącznik nr 6 do niniejszego wniosku	10	TAK/NIE		
----	---	----	---------	--	--



Wpisujemy TAK lub NIE

7.	w skład gospodarstwa domowego wchodzi co najmniej jedna osoba, na dzień złożenia wniosku, która ukończyła 65 lat - w celu wykazania spełnienia powyższego kryterium należy wypełnić i złożyć oświadczenie wg wzoru stanowiącego załącznik nr 7 do niniejszego wniosku	10	TAK/NIE		
----	---	----	---------	--	--



Wpisujemy TAK lub NIE

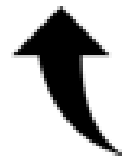
8.	w skład gospodarstwa domowego wchodzi co najmniej jedna osoba, na dzień złożenia wniosku ,która nie ukończyła 16 lat i legitymuje się orzeczeniem o niepełnosprawności określonym w ustawie z dnia 27 sierpnia 1997 r. o rehabilitacji zawodowej i społecznej oraz zatrudnianiu osób niepełnosprawnych (Dz. U. z 2021 r. poz. 1981 z późn. zm.) - w celu wykazania spełnienia powyższego kryterium należy wypełnić i złożyć oświadczenie wg wzoru stanowiącego załącznik nr 8 do niniejszego wniosku	5	TAK	JANUSZ KOWALSKI	
----	--	---	-----	-----------------	--



Jeżeli TAK, dołączamy oświadczenie z załącznika nr 8 !

Jeżeli TAK, wpisujemy imię i nazwisko osoby, której dotyczy to kryterium !

9. w skład gospodarstwa domowego, na dzień złożenia wniosku, wchodzi co najmniej jedna osoba powyżej 16. roku życia legitymująca się orzeczeniem o znacznym lub umiarkowanym stopniu niepełnosprawności określonym w ustawie z dnia 27 sierpnia 1997 r., o rehabilitacji zawodowej i społecznej oraz zatrudnianiu osób niepełnosprawnych (Dz. U. z 2021 r. poz. 1981 z późn. zm.) - w celu wykazania spełnienia powyższego kryterium należy wypełnić i złożyć oświadczenie wg wzoru stanowiącego załącznik nr 9 do niniejszego wniosku	5	TAK	JAN NOWAK	
--	---	-----	-----------	--



Jeżeli TAK, dołączamy oświadczenie z załącznika nr 9 !

Jeżeli TAK, wpisujemy imię i nazwisko osoby, której dotyczy to kryterium !

10.	w skład gospodarstwa domowego, na dzień złożenia wniosku, wchodzi osoba samotnie wychowująca dziecko w rozumieniu ustawy z dnia 28 listopada 2003 r. o świadczeniach rodzinnych (tekst jedn.: Dz. U. z 2021 r. poz. 2105)– w celu wykazania spełnienia powyższego kryterium należy wypełnić i złożyć oświadczenie wg wzoru stanowiącego załącznik nr 10 do niniejszego wniosku	5	TAK 1	1. KAMIL KOWALSKI	
-----	--	---	----------	----------------------	--



Jeżeli TAK, dołączamy oświadczenie z załącznika nr 10 !

Jeżeli TAK, wpisujemy imię i nazwisko osoby, której dotyczy to kryterium !

PAMIĘTAJ! - osoba samotnie wychowująca dziecko – oznacza to pannę, kawalera, wdowę, wdowca, osobę pozostającą w separacji orzeczonej prawomocnym wyrokiem sądu, osobę rozwiedzioną, chyba że wychowuje wspólnie co najmniej jedno dziecko z jego rodzicem

V. Do wniosku dołączam następujące dokumenty

1. OŚWIADCZENIE Z ZAŁĄCZNIKA NR 1
2. OŚWIADCZENIE Z ZAŁĄCZNIKA NR 2
3. OŚWIADCZENIE Z ZAŁĄCZNIKA NR 3
4. OŚWIADCZENIA Z ZAŁĄCZNIKA NR 4
5.
6.
7.
8.
9.
10.
11.
12.

⁷ Art. 285 § 1. Kto w celu osiągnięcia korzyści majątkowej doprowadza inną osobę do niekorzystnego spełnienia własnym lub cudzym mieniem za pomocą wprowadzenia jej w błąd albo wyzyskania błędnego lub nieświadomości do niezbytowego pozostawienia przedsiębiorczego działania, podlega karze pozbawienia wolności od 6 miesięcy do lat 8.

Do wniosku załączamy oświadczenia

KLAUZULA INFORMACYJNA

dot. przetwarzania danych osobowych w związku z realizacją zadań wynikających z ustawy 20 lipca 2018 r. o pomocy państwa w poniesieniu wydatków mieszkaniowych w pierwszych latach najmu mieszkania

Zgodnie z art. 13 ust. 1 i ust. 2 Rozporządzenia Parlamentu Europejskiego i Rady z dnia 27 kwietnia 2016r. o ochronie osób fizycznych w związku z przetwarzaniem danych osobowych i w sprawie swobodnego przepływu takich danych oraz uchylenia dyrektywy 95/46/WE (dalej RODO) informujemy, iż:

1. Administratorem danych osobowych jest Burmistrz Boguchwały, przy ul. Śmigłych 33, 36-040 Boguchwała
2. Inspektorem ochrony danych osobowych jest adw. Tomasz Mielech, z którym mogą się Państwo kontaktować w sprawach dotyczących przetwarzania Państwa danych osobowych w tym realizacji Państwa praw, w następujący sposób:
 - telefonicznie: 00 48 17 2000 885
 - e-mailem: iod@boguchwala.pl
3. Podstawa i cele przetwarzania:
 - dane osobowe przetwarzane będą na podstawie art. 6 ust. 1 lit. c RODO oraz art. 9 ust. 2 lit. g RODO tj. w celu wypełnienia obowiązków prawnych oraz ze względów związanych z ważnym interesem publicznym wynikających z ustawy 20 lipca 2018 r. o pomocy państwa w poniesieniu wydatków mieszkaniowych w pierwszych latach najmu mieszkania oraz realizacji Uchwały Nr XLIII.491.2021 Rady Miejskiej w Boguchwałce z dnia 30 grudnia 2021 r. w sprawie zasad przeprowadzania naboru wniosków o zawarcie umowy najmu, w tym określenia kryterium pierwszeństwa, dodatkowych kryteriów pierwszeństwa, zasad przeprowadzania oceny punktowej oraz obowiązkowej kaucji dla lokali mieszkalnych budowanych w ramach społecznej inicjatywy mieszkaniowej w budynkach przy zbiegu ulic Kasprowicza, Kraszińskiego, Mickiewicza w Boguchwałce.
 - dane osobowe w postaci numeru telefonu, który może Pani/Pan podać dobrowolnie będą przetwarzane na podstawie art. 6 ust. 1 lit. a RODO.
4. Pani / Pana dane będą przetwarzane w celu realizacji zadań związanych z zawarciem umowy najmu lokalu mieszkalnego w budynku mieszkalnym przy zbiegu ulic Kasprowicza, Kraszińskiego, Mickiewicza w Boguchwałce. Dane osobowe w postaci nr telefonu będą przetwarzane na podstawie Pani/Pana zgody (art. 6 ust. 1 lit c RODO) w celu ułatwienia kontaktu umożliwiającego sprawne załatwienie sprawy i informowania o działaniach, podjętych w Pani/Pana sprawie.
5. Pani/Pana dane osobowe będą przetwarzane na podstawie przepisów prawa, przez okres niezbędny do realizacji celów przetwarzania, lecz nie krócej niż okres wskazany w przepisach o archiwizacji.
6. Pani/Pana dane osobowe mogą zostać przekazane innym podmiotom wyłącznie na podstawie przepisów prawa np. służbom, organom administracji oraz innym podmiotom jeżeli wykazują interes prawny. Dostęp do danych osobowych mogą posiadać podmioty, realizujące dla administratora usługi informatyczne, serwisowe, prawne np. podmioty dostarczające oprogramowanie, podmioty świadczące obsługę prawną. Pani/Pana dane osobowe zostaną przekazane SIM Podkarpatie Sp. z o.o. z/s w Boguchwałce jako podmiotowi uprawnionemu do zawarcia umowy najmu lokala.
7. Posiadają Państwo prawo dostępu do treści swoich danych, prawo do ich sprostowania, usunięcia oraz ograniczenia przetwarzania w przypadkach wskazanych w RODO, oraz w stosunku do danych, których podanie jest dobrowolne - prawo do cofnięcia zgody w dowolnym momencie bez wpływu na zgodność z prawem przetwarzania, którego dokonano na podstawie zgody przed jej cofnięciem.
8. Posiadają Państwo prawo wniesienia skargi do organu nadzorczego, gdy uznają Państwo iż przetwarzanie danych osobowych, dotyczących Państwa osoby narusza przepisy RODO lub inne przepisy określające sposób przetwarzania i ochrony danych osobowych.
9. Podanie danych osobowych w zakresie niezbędnym do wykonania obowiązków prawnych ciążyących na Administratorze jest obowiązkowe. Podanie danych kontaktowych w zakresie numeru telefonu jest dobrowolne.
10. Wobec danych osobowych nie będzie stosowane zautomatyzowane podejmowanie decyzji, w tym profilowanie.

.....
Miejscowość i data

.....
Podpis