



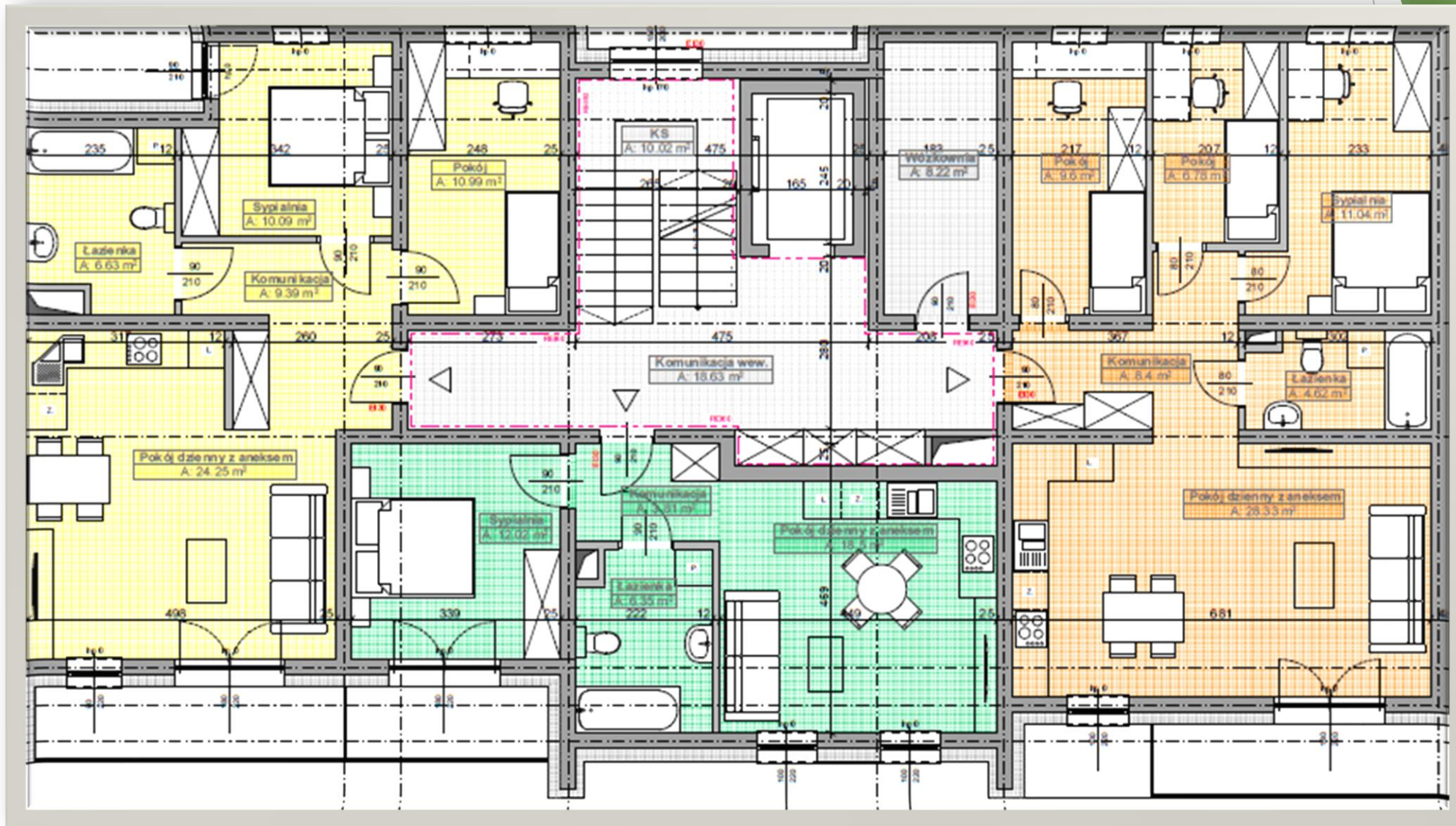
Spółeczna Inicjatywa  
Mieszkaniowa

# SIM Podkarpacie

# 42 MIESZKANIA W BLOKU PRZY UL. WSPÓLNEJ



# Mieszkania





## Szacowany wkład własny

- ▶ 20% wartości mieszkania
- ▶ Cena za 1 m<sup>2</sup> - 7.046,02 zł
- ▶ Mieszkanie 40 m<sup>2</sup> - 58.000 zł
- ▶ Mieszkanie 60 m<sup>2</sup> - 84.000 zł
- ▶ Mieszkanie 70 m<sup>2</sup> - 97.000 zł

**Wkład własny  
w SIM  
w przypadku  
rezygnacji  
z najmu jest  
zwracany!**



# Kaucja zabezpieczająca

- ▶ Maksymalna wysokość kaucji zabezpieczającej umowę najmu lokalu mieszkalnego stanowi 6-krotność miesięcznego czynszu za dany lokal, obliczanego według stawki czynszu obowiązującej w dniu podpisania umowy najmu lokalu mieszkalnego.



# Szacowany czynsz w SIM

- ▶ 40 m<sup>2</sup> - 720 zł
- ▶ 60 m<sup>2</sup> - 1080 zł
- ▶ 70 m<sup>2</sup> - 1260 zł



# Dopłaty do czynszu

ok. 200-400 zł na miesiąc

- w zależności od ilości osób w gospodarstwie domowym i wielkości mieszkania
- przez 15 lat!





# Najem - koszty

- ▶ Oprócz czynszu najemca jest zobowiązany do ponoszenia kosztów:
  - ▶ prądu,
  - ▶ ogrzewania,
  - ▶ dostawy wody zimnej i ciepłej,
  - ▶ odbioru nieczystości (kanalizacja i śmieci),
  - ▶ internetu itp.



# Standard mieszkania

► Mieszkanie w standardzie wykończenia „pod klucz”

- wanna - w łazience
- umywalka - w łazience
- miska ustępowa – w łazience zlewozmywak
- kuchenka elektryczna
- zlewozmywak



**NABÓR**

**OGŁOSZENIE  
LISTY NAJEMCÓW**

**PODPISANIE  
UMÓW  
PARTYCYPACJI**

**PODPISANIE UMÓW  
NAJMU  
(po oddaniu budynku  
do użytkowania)**



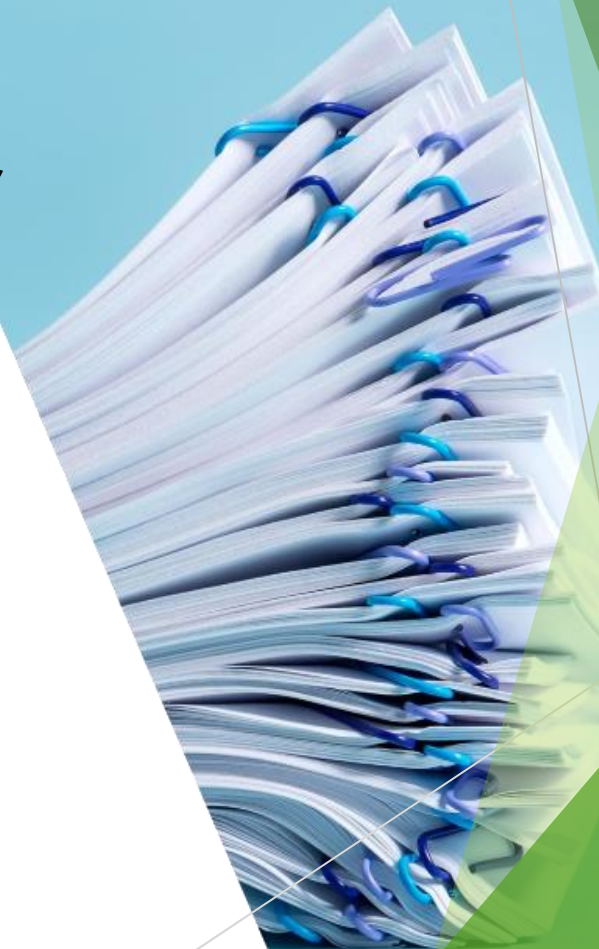
# NABÓR UZUPEŁNIAJĄCY

- ▶ Od 25 stycznia 2024 r.  
do 8 lutego 2024 r.
- ▶ Wnioski są dostępne na  
stronie [simpodkarpacie.pl](http://simpodkarpacie.pl)



# Wnioski należy składać:

- ▶ w biurze SIM Podkarpacie sp. z o.o. ul. Rynek 9, Sędziszów Małopolski, pok. 14 (budynek byłej SP nr 2)
- ▶ w wersji papierowej
- ▶ w zamkniętej kopercie
- ▶ na kopercie należy napisać:
  - ▶ imię, nazwisko, adres wnioskodawcy
  - ▶ opis „Wniosek o zawarcie umowy najmu SIM”



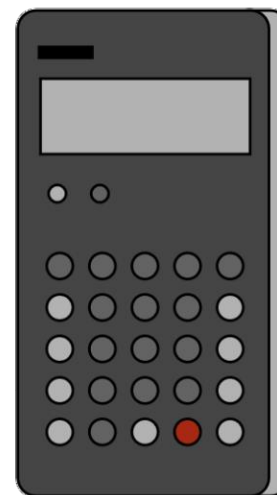
# Możliwość udziału w programie - 2 podstawowe kryteria!



- ▶ Osoba fizyczna oraz osoby zgłoszone do wspólnego zamieszkania, w dniu objęcia lokalu, nie posiadają tytułu prawnego do innego lokalu mieszkalnego w tej samej miejscowości (np. własność, współwłasność, najem mieszkania)
- ▶ Kryterium dochodów

# Suma dochodów za 2022 r.

- ▶ a) 5724,73 zł - w przypadku gospodarstwa jednoosobowego,
- ▶ b) 8014,62 zł - w przypadku gospodarstwa dwuosobowego,
- ▶ c) 11067,80 zł - w przypadku gospodarstwa trzyosobowego,
- ▶ d) 12976,05 zł. - w przypadku gospodarstwa czteroosobowego,
- ▶ e) 15647,59 zł - w przypadku gospodarstwa pięcioosobowego,
- ▶ f) 18319,13 zł - w przypadku gospodarstwa sześcioosobowego,
- ▶ g) 20990,66 zł - w przypadku gospodarstwa siedmioosobowego





# Wybór mieszkania

Według kolejności na liście po  
wynikach naboru!

W PRZYPADKU WNIOSKÓW, KTÓRE UZYKAŁY TAKĄ  
SAMĄ LICZBĘ PUNKTÓW O KOLEJNOŚCI NA LIŚCIE  
DECYDUJE DATA WPŁYWU!



**UWAGA:**

Wniosek należy wypełnić czytelnie, WIELKIMI literami, bez skreśleń i poprawek, po zapoznaniu się z pouczeniem.

**Urząd Miejski  
w Sędziszowie Małopolskim**

**WNIOSEK  
o zawarcie umowy najmu lokalu mieszkalnego w budynku mieszkalnym przy  
ul. Wspólnej w Sędziszowie Małopolskim**

**I. Dane dotyczące wnioskodawcy (wypełnia wnioskodawca)**

Imię

Nazwisko

Adres zamieszkania (ulica, nr budynku, nr lokalu)

Adres zamieszkania (kod pocztowy, miejscowość)

Adres korespondencyjny (ulica, nr budynku, nr lokalu)

Adres korespondencyjny (kod pocztowy, miejscowość)

Nr telefonu<sup>1</sup>

**II. Wnioskuje o lokal mieszkalny<sup>2</sup>**

- salon z aneksem kuchennym  
- łazienka  
- 1 sypialnia

- salon z aneksem kuchennym  
- łazienka  
- 2 sypialnie

- salon z aneksem kuchennym  
- łazienka  
- 3 sypialnie

# WNIOSEK

<sup>1</sup> Dane nieobowiązkowe, jednakże ich podanie może umożliwić przekazanie niezbędnych informacji w sprawie.  
<sup>2</sup> Należy zaznaczyć jedną odpowiedź.

Lp.	Kryteria	Liczba punktów	TAK/NIE * proszę wpisać właściwą odpowiedź TAK lub NIE, jeżeli konieczne proszę wpisać liczbę osób	Imię i nazwisko osoby, której dotyczy kryterium	Liczba uzyskanych punktów * uzupełnia komisja
1.	Posiadanie przez <u>najemcę</u> wkładu oszczędnościowego gromadzonego na rachunku bankowym na cele mieszkaniowe, którego imienny dowód stanowi książeczka mieszkaniowa wystawiona do dnia 23 października 1990 r. – <b>w celu wykazania spełnienia powyższego kryterium należy wypełnić i złożyć oświadczenie wg wzoru stanowiącego załącznik nr 1 do niniejszego wniosku</b>	2		nie dotyczy	



**Jeżeli TAK, dołączamy oświadczenie z załącznika nr 1 !**

2.	Żadna osoba wchodząca w skład gospodarstwa domowego, na dzień złożenia wniosku, nie jest właścicielem lub współwłaścicielem budynku mieszkalnego jednorodzinnego lub lokalu mieszkalnego oraz nie przysługuje jej spółdzielcze własnościowe prawo do lokalu, którego przedmiotem był lub jest lokal mieszkalny lub dom jednorodzinny oraz nie jest właścicielem lub współwłaścicielem budynku, jeżeli jej udział w przypadku zniesienia współwłasności obejmowałby co najmniej jeden lokal mieszkalny – w celu wykazania spełnienia powyższego kryterium należy wypełnić i złożyć oświadczenie wg wzoru stanowiącego załącznik nr 2 do niniejszego wniosku	10		nie dotyczy	
----	--	----	--	-------------	--



**Jeżeli TAK, dołączamy oświadczenie z załącznika nr 2 !**

3.	Osoba wchodząca w skład gospodarstwa domowego, na dzień złożenia wniosku, jest najemcą lokalu wchodzącego w skład mieszkaniowego zasobu Gminy Sędziszów Małopolski, który zobowiązuje się do rozwiązania umowy najmu i opróżnienia tego lokalu w terminie miesiąca od dnia zawarcia umowy najmu mieszkania przez najemcę – <b>w celu wykazania spełnienia powyższego kryterium należy wypełnić i złożyć oświadczenie wg wzoru stanowiącego załącznik nr 3 do niniejszego wniosku</b>	3	TAK	Jan Nowak	
----	--	---	-----	-----------	--

**Jeżeli TAK, dołączamy oświadczenie z załącznika nr 3 !**

**Jeżeli TAK, wpisujemy imię i nazwisko osoby, której dotyczy to kryterium !**



4.	Osoba wchodząca w skład gospodarstwa domowego, na dzień złożenia wniosku, jest najemcą lokalu mieszkalnego na terenie Gminy Sędziszów Małopolski – w celu wykazania spełnienia powyższego kryterium należy wypełnić i złożyć oświadczenie wg wzoru stanowiącego załącznik nr 4 do niniejszego wniosku	2	TAK	Jan Nowak	
----	---	---	-----	-----------	--

**Jeżeli TAK, dołączamy oświadczenie z załącznika nr 4 !**

**Jeżeli TAK, wpisujemy imię i nazwisko osoby, której dotyczy to kryterium !**



5.	W skład gospodarstwa domowego, na dzień złożenia wniosku, wchodzi co najmniej jedna osoba, która jest zameldowana na pobyt stały na terenie Gminy Sędziszów Małopolski – <b>w celu wykazania spełnienia powyższego kryterium należy wypełnić i złożyć oświadczenie wg wzoru stanowiącego załącznik nr 5 do niniejszego wniosku</b>	2 za każdą osobę	TAK 3	1. Jan Nowak 2. Anna Nowak 3. Karol Nowak	
----	--	------------------	----------	---	--

**Jeżeli TAK, dołączamy oświadczenie z załącznika nr 5 !**

**Jeżeli TAK, wpisujemy imiona i nazwiska wszystkich osób, których dotyczy to kryterium !**



Lp.	Kryteria	Liczba punktów	TAK/NIE * proszę wpisać właściwą odpowiedź TAK lub NIE, jeżeli konieczne proszę wpisać liczbę osób	Imię i nazwisko osoby, której dotyczy kryterium	Liczba uzyskanych punktów * uzupełnia komisja
6.	W skład gospodarstwa domowego wchodzi osoby, które na dzień złożenia wniosku rozliczają się z podatku dochodowego w Urzędzie Skarbowym w Ropczycach i w deklaracji podatkowej podają Gminę Sędziszów Małopolski, jako miejsce zamieszkania – <b>w celu wykazania spełnienia powyższego kryterium należy wypełnić i złożyć oświadczenie wg wzoru stanowiącego załącznik nr 6 do niniejszego wniosku</b>	3 za każdą osobę	TAK 2	1. Jan Nowak 2. Anna Nowak	

**Jeżeli TAK, dołączamy oświadczenie z załącznika nr 6 !**

**\* UWAGA – oświadczenie składają wszystkie osoby, których dotyczy to kryterium**

**Jeżeli TAK, wpisujemy imiona i nazwiska wszystkich osób, których dotyczy to kryterium !**



7.	W skład gospodarstwa domowego, na dzień złożenia wniosku, wchodzi <u>dziecko najemcy</u> do 18 roku życia w rozumieniu ustawy z dnia 28 listopada 2003 r. o świadczeniach rodzinnych (Dz. U. z 2022 r. poz. 615 z późn. zm.)	3 za każde dziecko	TAK 1	Karol Nowak	
----	--	--------------------	----------	----------------	--



**Jeżeli TAK, wpisujemy imiona i nazwiska wszystkich osób, których dotyczy to kryterium !**



8.	Najemcą jest osoba pełnoletnia, która na dzień złożenia wniosku nie przekroczyła 35 roku życia	2		nie dotyczy	
9.	Najemca na dzień złożenia wniosku ukończył 65 lat	1		nie dotyczy	



**Wpisujemy TAK lub NIE**

10.	W skład gospodarstwa domowego, na dzień złożenia wniosku, wchodzi co najmniej jedna osoba, która nie ukończyła 16 lat i legitymuje się orzeczeniem o niepełnosprawności określonym w ustawie z dnia 27 sierpnia 1997 r. o rehabilitacji zawodowej i społecznej oraz zatrudnianiu osób niepełnosprawnych (Dz. U. z 2021 r. poz. 573 z późn. zm.) – w celu wykazania spełnienia powyższego kryterium należy wypełnić i złożyć oświadczenie wg wzoru stanowiącego załącznik nr 7 do niniejszego wniosku	2	TAK	Karol Nowak	
-----	--	---	-----	-------------	--

**Jeżeli TAK, dołączamy oświadczenie z załącznika nr 7 !**

**Jeżeli TAK, wpisujemy imię i nazwisko osoby, której dotyczy to kryterium !**



11.	W skład gospodarstwa domowego, na dzień złożenia wniosku, wchodzi co najmniej jedna osoba powyżej 16. roku życia legitymująca się orzeczeniem o znacznym lub umiarkowanym stopniu niepełnosprawności określonym w ustawie z dnia 27 sierpnia 1997 r. o rehabilitacji zawodowej i społecznej oraz zatrudnianiu osób niepełnosprawnych (Dz. U. z 2021 r. poz. 573 z późn. zm.) – w celu wykazania spełnienia powyższego kryterium należy wypełnić i złożyć oświadczenie wg wzoru stanowiącego załącznik nr 8 do niniejszego wniosku	2	TAK	Jan Nowak	
-----	---	---	-----	--------------	--

**Jeżeli TAK, dołączamy oświadczenie z załącznika nr 8 !**

**Jeżeli TAK, wpisujemy imię i nazwisko osoby, której dotyczy to kryterium !**



13.	W skład gospodarstwa domowego, na dzień złożenia wniosku, wchodzi co najmniej jedna osoba, która jest zatrudniona na terenie Gminy Sędziszów Małopolski – w celu wykazania spełnienia powyższego kryterium należy wypełnić i złożyć oświadczenie wg wzoru stanowiącego załącznik nr 9 do niniejszego wniosku	2 za każdą osobę	TAK 2	1. Jan Nowak 2. Anna Nowak	
-----	--	------------------	----------	-------------------------------	--

**Jeżeli TAK, dołączamy oświadczenie z załącznika nr 9 !**

**\* UWAGA – oświadczenie składają wszystkie osoby, których dotyczy to kryterium**

**Jeżeli TAK, wpisujemy imiona i nazwiska wszystkich osób, których dotyczy to kryterium !**



14.	<p>W skład gospodarstwa domowego, na dzień złożenia wniosku, wchodzi osoba samotnie wychowująca dziecko w rozumieniu ustawy z dnia 28 listopada 2003 r. o świadczeniach rodzinnych (Dz. U. z 2022 r. poz. 615 z późn. zm.) - w celu wykazania spełnienia powyższego kryterium należy wypełnić i złożyć oświadczenie wg wzoru stanowiącego załącznik nr 10 do niniejszego wniosku</p> <p>* osoba samotnie wychowująca dziecko – oznacza to pannę, kawalera, wdowę, wdowca, osobę pozostającą w separacji orzeczonej prawomocnym wyrokiem sądu, osobę rozwiedzioną, chyba że wychowuje wspólnie co najmniej jedno dziecko z jego rodzicem</p>	2			
-----	---	---	--	--	--

**Jeżeli TAK, dołączamy oświadczenie z załącznika nr 10 !**

**Jeżeli TAK, wpisujemy imię i nazwisko osoby, której dotyczy to kryterium !**



Upředzony(-na) o odpowiedzialności karnej wynikającej z art. 286 Kodeksu karnego<sup>7</sup> własnoręcznym podpisem potwierdzam prawdziwość danych zamieszczonych w niniejszym wniosku i jednocześnie przyjmuję do wiadomości, że podanie nieprawdziwych danych skutkować może odpowiedzialnością karą z art. 286 § 1 Kodeksu karnego<sup>7</sup> oraz odmową rozpatrzenia wniosku.

Imię i nazwisko wnioskodawcy

Data, podpis

.....

.....

V. Do wniosku dołączam następujące dokumenty

1. Oświadczenie z załącznika nr 1 .....
2. Oświadczenie z załącznika nr 2 .....
3. Oświadczenie z załącznika nr 3 .....
4. ....
5. ....
6. ....
7. ....
8. ....
9. ....
10. ....
11. ....
12. ....

<sup>7</sup> Art. 286 § 1. Kto w celu osiągnięcia korzyści majątkowej doprowadza inną osobę do niekorzystnego rozporządzenia własnym lub cudzym mieniem za pomocą wprowadzania jej w błąd albo wyzyskania błędu lub niezdolności do należytego pojmowania przedsiębranego działania, podlega karze pozbawienia wolności od 6 miesięcy do lat 8.

# Kontakt



**TELEFON 532 344 796**



**UL. RYNEK 9  
SALA NR 14  
(BUDYNEK BYŁEJ SZKOŁY  
SP NR 2)**



Spółeczna Inicjatywa  
Mieszkaniowa

WIEJSKAIOMA  
spoleczna inicjatywa