



SPOŁECZNA
INICJATYWA
MIESZKANIOWA
PODKARPACIE

WIETRZYCHOWICE



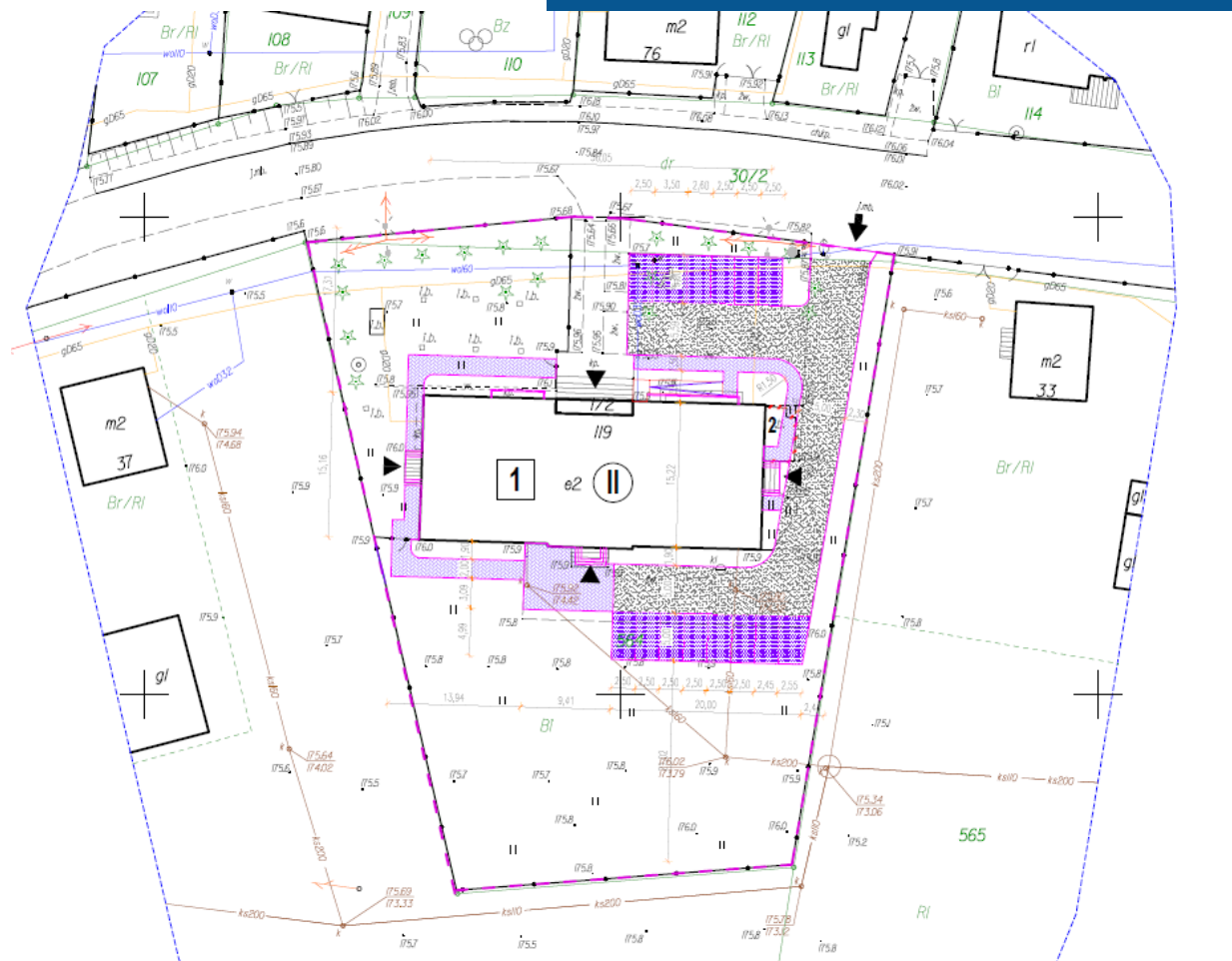
SPOŁECZNA
INICJATYWA
MIESZKANIOWA
PODKARPACIE



Program skierowany jest dla osób i rodzin nieposiadających tytułu prawnego do żadnej nieruchomości w miejscowości Demblin (gmina Wietrzychowice), które dysponują środkami na regularne opłacanie czynszu, jednak ich dochody są za niskie na zaciągnięcie kredytu hipotecznego na zakup własnego mieszkania.

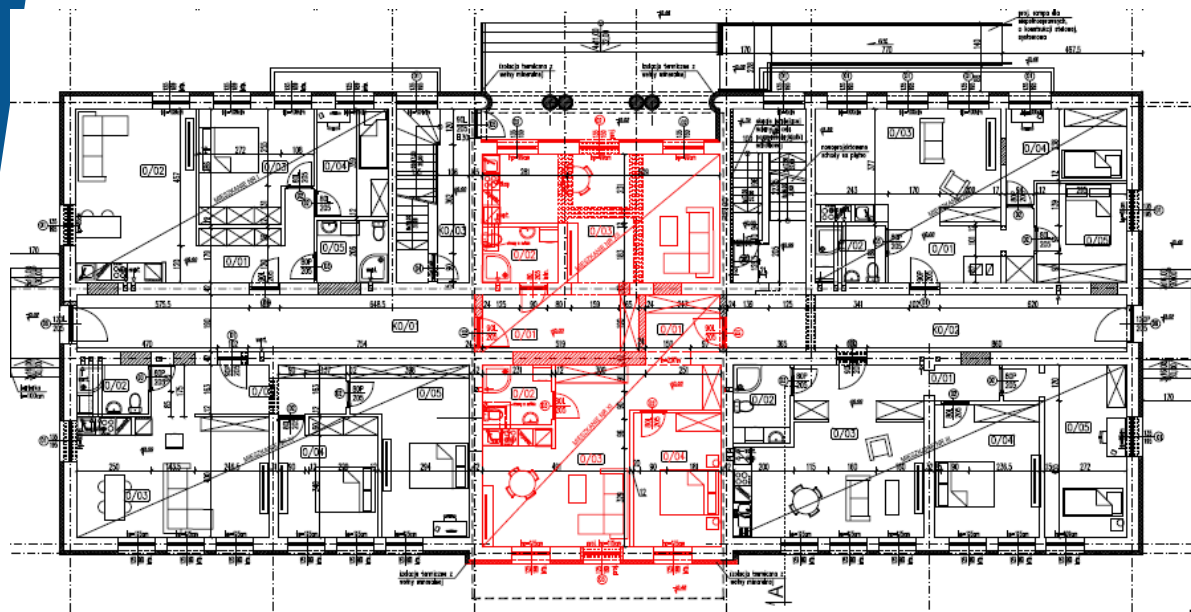
12

MIESZKAŃ
które powstaną w
wyniku
gruntownego
remontu dawnej
szkoły
w Demblinie

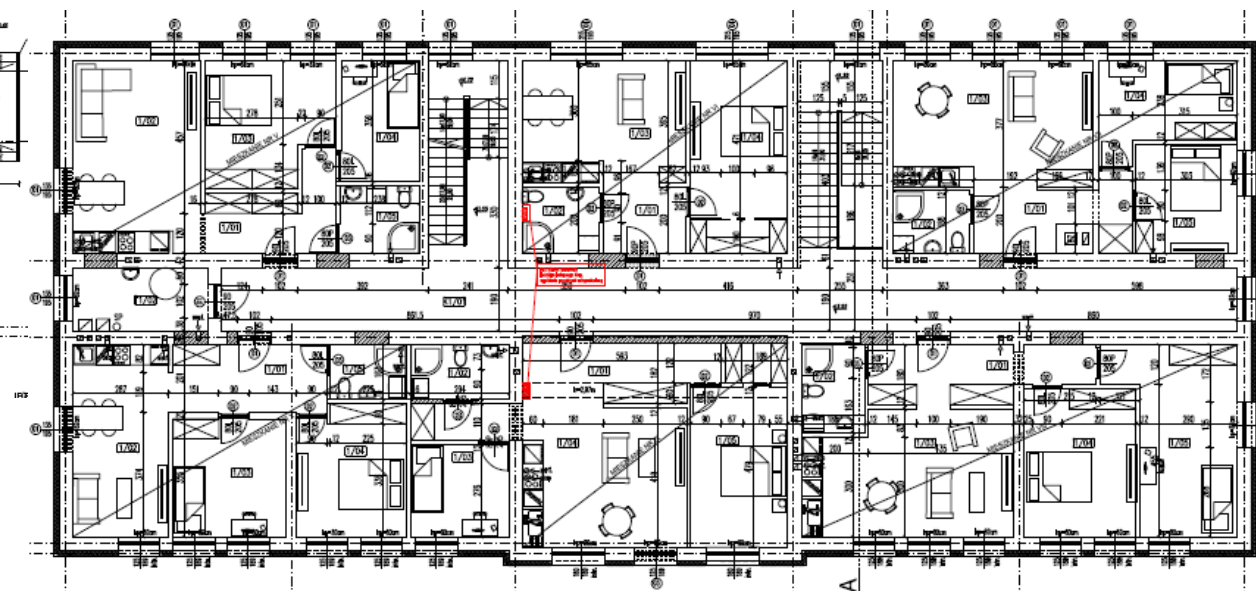


Mieszkania

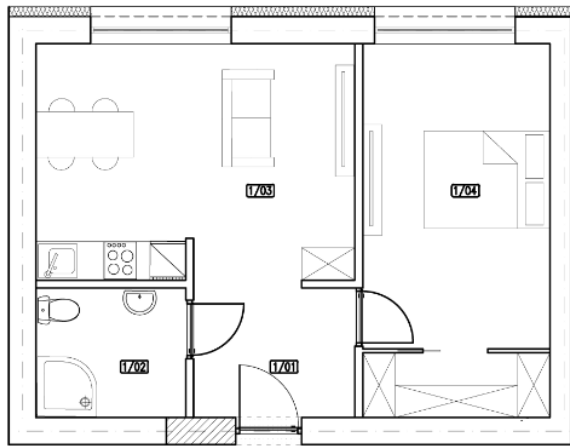
PARTER



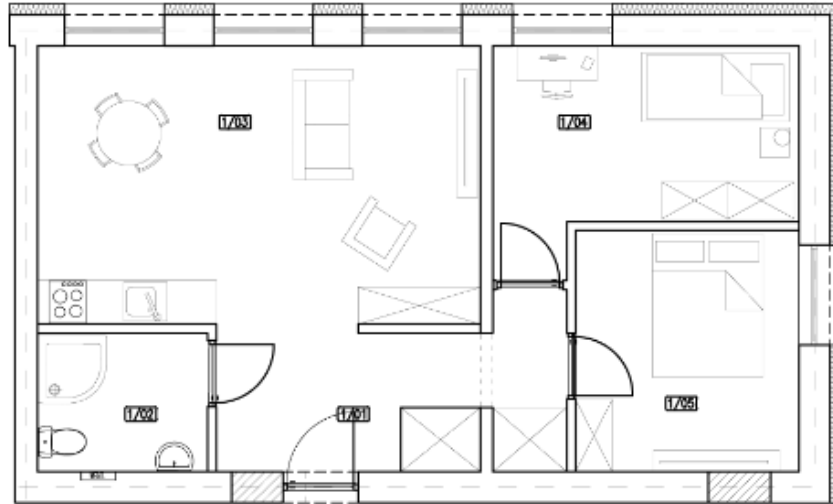
I PIĘTRO



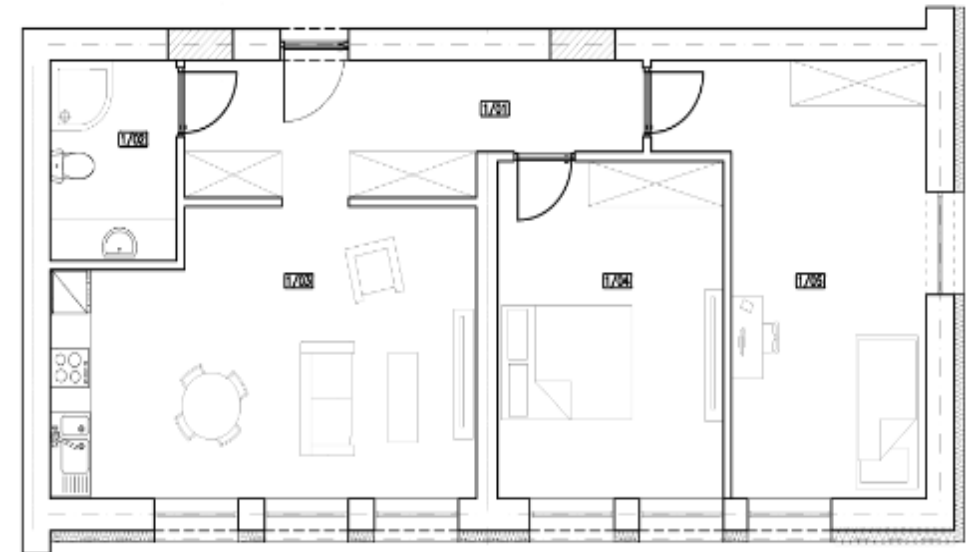
Przykładowe mieszkania



44 m²



57 m²



71 m²



SZACOWANY WKŁAD WŁASNY (PARTYCYPACJA)

20% wartości mieszkania

Cena za 1 m² - 1 250 zł

Mieszkanie 40
m²

50 000 zł

Mieszkanie 50
m²

62 500 zł

Mieszkanie 60
m²

75 000 zł

Mieszkanie 70
m²

87 500 zł

**WKŁAD WŁASNY
w SIM
w przypadku
rezygnacji
z najmu jest
ZWRACANY!**



Kaucja zabezpieczająca

Maksymalna wysokość kaucji zabezpieczającej umowę najmu lokalu mieszkalnego stanowi 6-krotność miesięcznego czynszu za dany lokal, obliczanego według stawki czynszu obowiązującej w dniu podpisania umowy najmu lokalu mieszkalnego.



Szacowany czynsz w SIM

Mieszkanie 40
m²

780 Zł

Mieszkanie 50
m²

975 Zł

Mieszkanie 60
m²

1170 Zł

Mieszkanie 70
m²

1365 Zł



Dopłaty do czynszu

ok. **200-600 zł**
na MIESIĄC

w zależności od ilości
osób w gospodarstwie
domowym i wielkości
mieszkania

DO **15** LAT



Najem - koszty

Oprócz czynszu najemca jest zobowiązany do ponoszenia kosztów:

- prądu,
- ogrzewania,
- dostawy wody zimnej i ciepłej,
- odbioru nieczystości (kanalizacja i śmieci),
- usług telekomunikacyjnych, itp.





Dojście do własności

- Po spłacie kredytu zaciągniętego przez SIM
- Najwcześniej po 15 latach

Standard mieszkania

Wykończenie
„pod klucz”

- ✓ wanna lub kabina natryskowa - w łazience
- ✓ umywalka - w łazience
- ✓ miska ustępowa w łazience lub wydzielonym ustępie
- ✓ zlewozmywak
- ✓ czteropalnikowa kuchenka elektryczna



PROCES

od naboru do najmu

1

NABÓR

2

OGŁOSZENIE
LISTY NAJEMCÓW

3

PODPISANIE
UMOWY
PARTYCYPACYJN
EJ

4

PODPISANIE
UMOWY NAJMU
(po oddaniu
budynku do
użytkowania)



Nabór

- **Od 22 lipca 2024 roku do 23 września 2024 roku**
- **Wnioski są dostępne na stronie Urzędu Gminy Wietrzychowice**



Wnioski należy składać:

- w sekretariacie
Urzędu Gminy Wietrzychowice

- w wersji papierowej

- w zamkniętej **kopercie**

- na kopercie należy napisać:

- **Nazwisko wnioskodawcy z dopiskiem**

„Wniosek o zawarcie umowy najmu mieszkania - SIM”



Możliwość udziału w programie - **2 podstawowe kryteria!**

- Osoba fizyczna oraz osoby zgłoszone do wspólnego zamieszkania, w dniu objęcia lokalu, nie posiadają tytułu prawnego do innego lokalu mieszkalnego (np. własność, współwłasność) na terenie miejscowości Demblin, gmina Wietrzychowice
- Kryterium dochodowe

Kryteria punktowe – Uchwała Rady Gminy Wietrzychowice

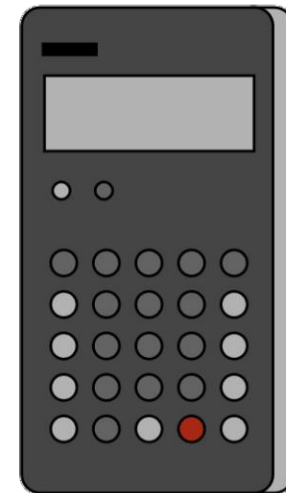
- ▶ kryterium pierwszeństwa jest posiadanie przez najemcę wkładu oszczędnościowego gromadzonego na rachunku bankowym na cele mieszkaniowe, którego imienny dowód stanowi książeczka mieszkaniowa wystawiona do dnia 23 października 1990 r.
- **5 punktów;**
- ▶ żadna osoba wchodząca w skład gospodarstwa domowego nie była i nie jest właścicielem budynku mieszkalnego jednorodzinnego lub lokalu mieszkalnego oraz nie przysługiwało i nie przysługuje jej spółdzielcze własnościowe prawo do lokalu, którego przedmiotem był lub jest lokal mieszkalny lub dom jednorodzinny, oraz nie jest właścicielem lub współwłaścicielem budynku, jeżeli jego udział w przypadku zniesienia współwłasności obejmowałby co najmniej jeden lokal mieszkalny - **10 punktów;**

- ▶ osoba wchodząca w skład gospodarstwa domowego jest najemcą lokalu wchodzącego w skład mieszkaniowego zasobu gminy, który zobowiązuje się do rozwiązania umowy najmu i opróżnienia tego lokalu w terminie miesiąca od dnia zawarcia umowy najmu mieszkania przez najemcę - **20 punktów;**
- ▶ w gospodarstwie domowym jest co najmniej jedno dziecko - **10 punktów za każde dziecko;**
- ▶ osoba do 16 roku życia wchodząca w skład gospodarstwa domowego legitymuje się orzeczeniem o niepełnosprawności określonym w ustawie z dnia 27 sierpnia 1997 r. o rehabilitacji zawodowej i społecznej oraz zatrudnianiu osób niepełnosprawnych (Dz. U. z 2023 r. poz. 100, 173, 240 i 852) - **5 punktów;**
- ▶ osoba powyżej 16 roku życia wchodząca w skład gospodarstwa domowego legitymuje się orzeczeniem o znacznym lub umiarkowanym stopniu niepełnosprawności określonym w ustawie z dnia 27 sierpnia 1997 r. o rehabilitacji zawodowej i społecznej oraz zatrudnianiu osób niepełnosprawnych - **5 punktów;**

- ▶ osoba wchodząca w skład gospodarstwa domowego w zeznaniu podatkowym za ostatni rok podatkowy wskazała jako miejsce zamieszkania Gminę Wietrzychowice - **20 punktów za każdą osobę;**
- ▶ osoba wchodząca w skład gospodarstwa domowego ukończyła 18 rok życia i nie ukończyła 40 roku życia - **15 punktów;**
- ▶ osoba wchodząca w skład gospodarstwa domowego ukończyła 60 lat - **10 punktów;**
- ▶ w skład gospodarstwa domowego, wchodzi osoba samotnie wychowująca dziecko w rozumieniu ustawy z dnia 28 listopada 2003 r. o świadczeniach rodzinnych (Dz. U. z 2023 r. poz. 390, 658 i 1429) - **10 punktów;**
- ▶ rodzina pełniąca funkcję rodzinnej pieczy zastępczej - **15 punktów;**

Suma miesięcznych dochodów (netto) za 2022 rok:

- 1 osoba - 6.731,59 zł
- 2 osoby - 9.424,23 zł
- 3 osoby - 13.014,41 zł
- 4 osoby - 15.258,28 zł
- 5 osób - 18.399,68 zł
- 6 osób - 21.541,09 zł
- 7 osób - 24.682,50 zł



W przypadku dochodu z tytułu prowadzenia

działalności gospodarczej

przyjmuje się zasadę określenia wysokości dochodu nie niższego niż wysokość dochodu zadeklarowanego do podstawy wymiaru składek na ubezpieczenie społeczne, tj. 60% przeciętnego wynagrodzenia miesięcznego brutto w gospodarce narodowej w poprzednim kwartale, ogłaszanego w Dzienniku Urzędowym Rzeczypospolitej Polskiej „Monitor Polski” przez Prezesa Głównego Urzędu Statystycznego, stanowiącego minimalną podstawę wymiaru składek na ubezpieczenie społeczne.

W sytuacji rozpoczynania działalności i opłacania składek na ubezpieczenie społeczne na preferencyjnych zasadach w okresie 24 miesięcy, przyjmuje się zasadę określenia dochodu nie niższego niż 30% minimalnego wynagrodzenia za pracę.



MONITOR POLSKI

DZIENNIK URZĘDOWY RZECZYPOSPOLITEJ POLSKIEJ

Warszawa, dnia 1 sierpnia 2023 r.

Poz. 775

OBWIESZCZENIE MINISTRA RODZINY I POLITYKI SPOŁECZNEJ¹⁾

z dnia 28 lipca 2023 r.

w sprawie wysokości dochodu za rok 2022 z działalności podlegającej opodatkowaniu na podstawie przepisów o zryczałtowanym podatku dochodowym od niektórych przychodów osiąganych przez osoby fizyczne

Na podstawie art. 5 ust. 7a ustawy z dnia 28 listopada 2003 r. o świadczeniach rodzinnych (Dz. U. z 2023 r. poz. 390, 658 i 1429) i art. 9 ust. 6a ustawy z dnia 7 września 2007 r. o pomocy osobom uprawnionym do alimentów (Dz. U. z 2023 r. poz. 1300 i 1429) ogłasza się, że dochód za rok 2022 z działalności podlegającej opodatkowaniu na podstawie przepisów o zryczałtowanym podatku dochodowym od niektórych przychodów osiąganych przez osoby fizyczne odpowiada wysokości ustalonej zgodnie z wartościami określonymi w załączniku do obwieszczenia.

Minister Rodziny i Polityki Społecznej: *M. Małąg*

W przypadku dochodu uzyskiwanego z **gospodarstwa rolnego** przyjmuje się, że z 1 ha przeliczeniowego uzyskuje się dochód miesięczny w wys. 1/12 dochodu ogłaszanego corocznie w drodze obwieszczenia, przez Prezesa GUS (<http://www.stat.gov.pl>) na podstawie art. 18 ustawy o podatku rolnym, tj. hektary przeliczeniowe gospodarstwa należy pomnożyć razy wskazaną przez GUS za 2022 rok kwotę **5 549,00 zł**, potem podzielić przez 12 (miesiące) i liczbę osób w rodzinie.



WYBÓR mieszkania



Według kolejności
na liście
(po ogłoszeniu
wyników naboru)

W PRZYPADKU WNIOSKÓW, KTÓRE
UZYKAŁY TAKĄ SAMĄ LICZBĘ
PUNKTÓW O KOLEJNOŚCI NA LIŚCIE
DECYDUJE DATA I GODZINA
WPŁYWU!

Kontakt



INFORMACJE DOTYCZĄCE INWESTYCJI

TEL. 532 344 798



INFORMACJE DOTYCZĄCE NABORU WNIOSKÓW:

URZĄD GMINY
WIETRZYCHOWICE
33-270 Wietrzychowice nr 19

tel. 14 641 80 45
14 662 21 14
e-mail:

gk@wietrzychowice.pl