



SPOŁECZNA
INICJATYWA
MIESZKANIOWA
PODKARPACIE

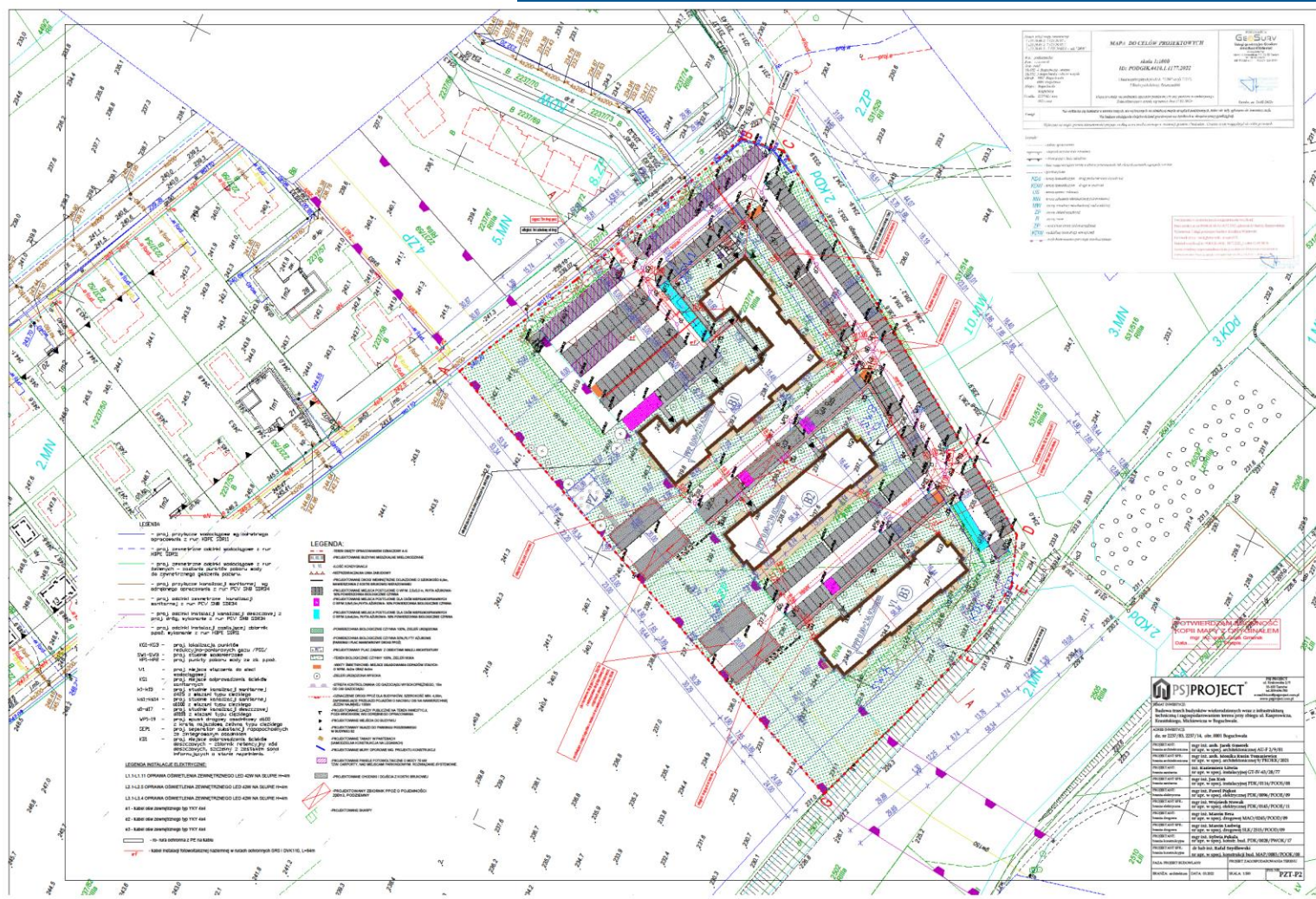
BOGUCHWAŁA



Krok w przyszłość mieszkalnictwa: nowe mieszkania do wynajęcia z opcją przyszłego zakupu, budowane przez Spółeczna Inicjatywę Mieszkaniową w Boguchwale



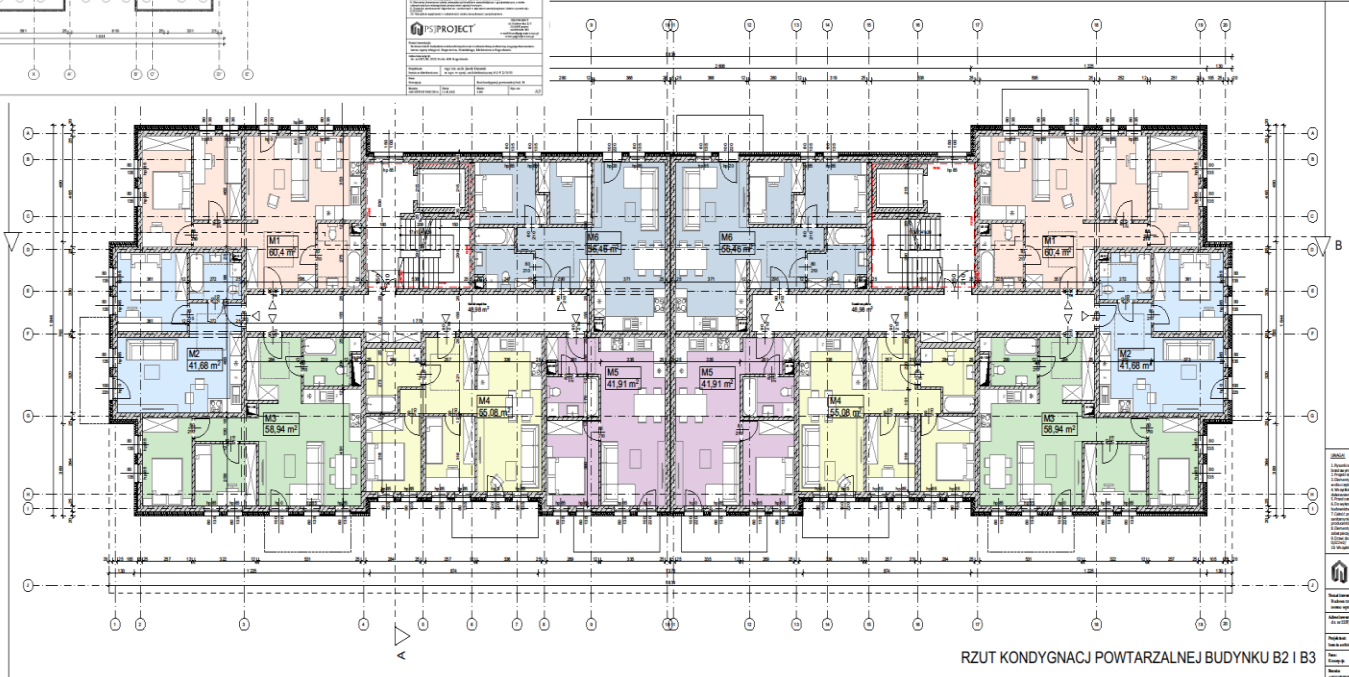
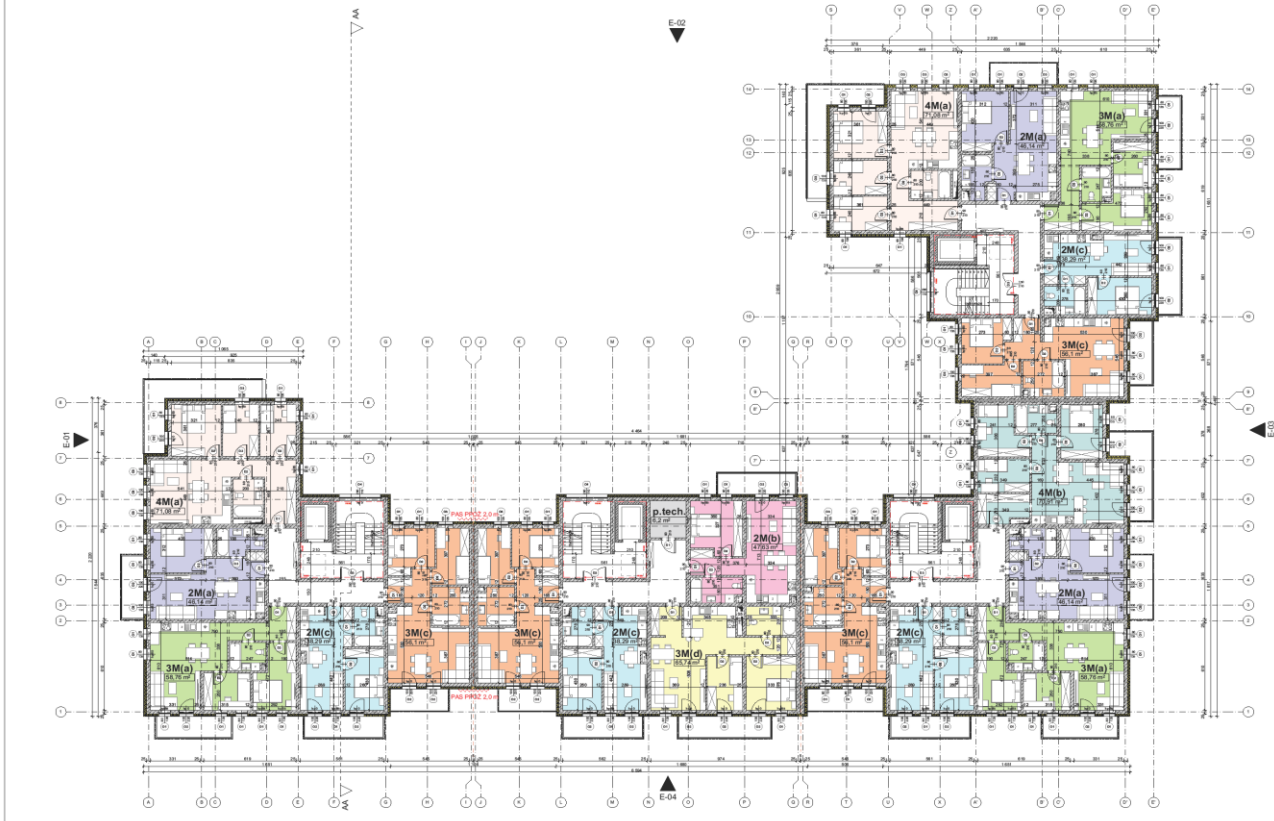
Program skierowany jest dla osób i rodzin nieposiadających tytułu prawnego do żadnej nieruchomości w danej miejscowości, które dysponują środkami na regularne opłacanie czynszu, jednak ich dochody są za niskie na zaciągnięcie kredytu hipotecznego na zakup własnego mieszkania.



225

MIESZKAŃ
 przy zbiegu ulic
 Krasińskiego,
 Kasprowicza oraz
 Mickiewicza
w Boguchwale

Mieszkania



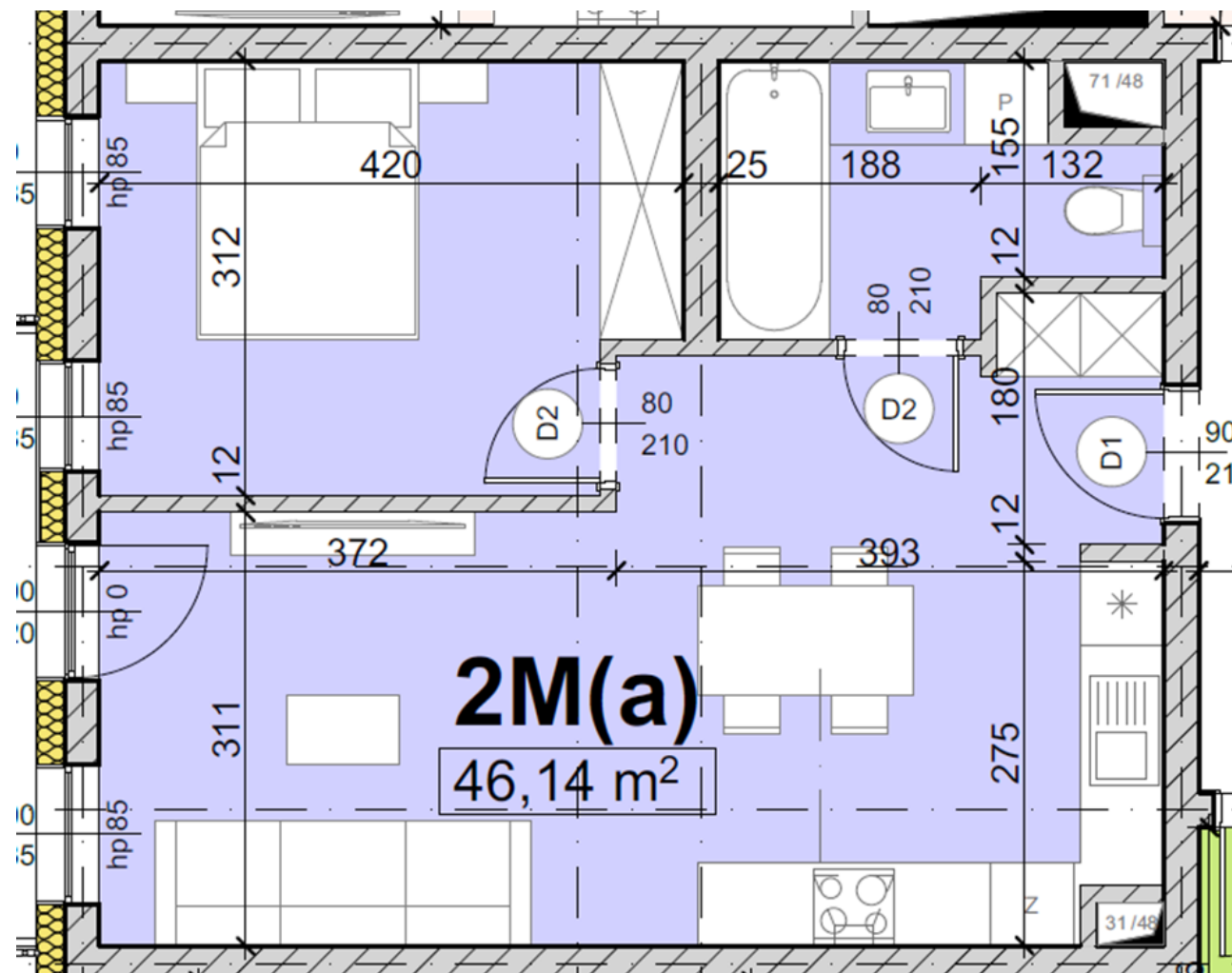
RZUT KONDYGNACJI POWTARZALNEJ BUDYNKU B2 | B3

Wielkość mieszkań

Boguchwała typy mieszkań

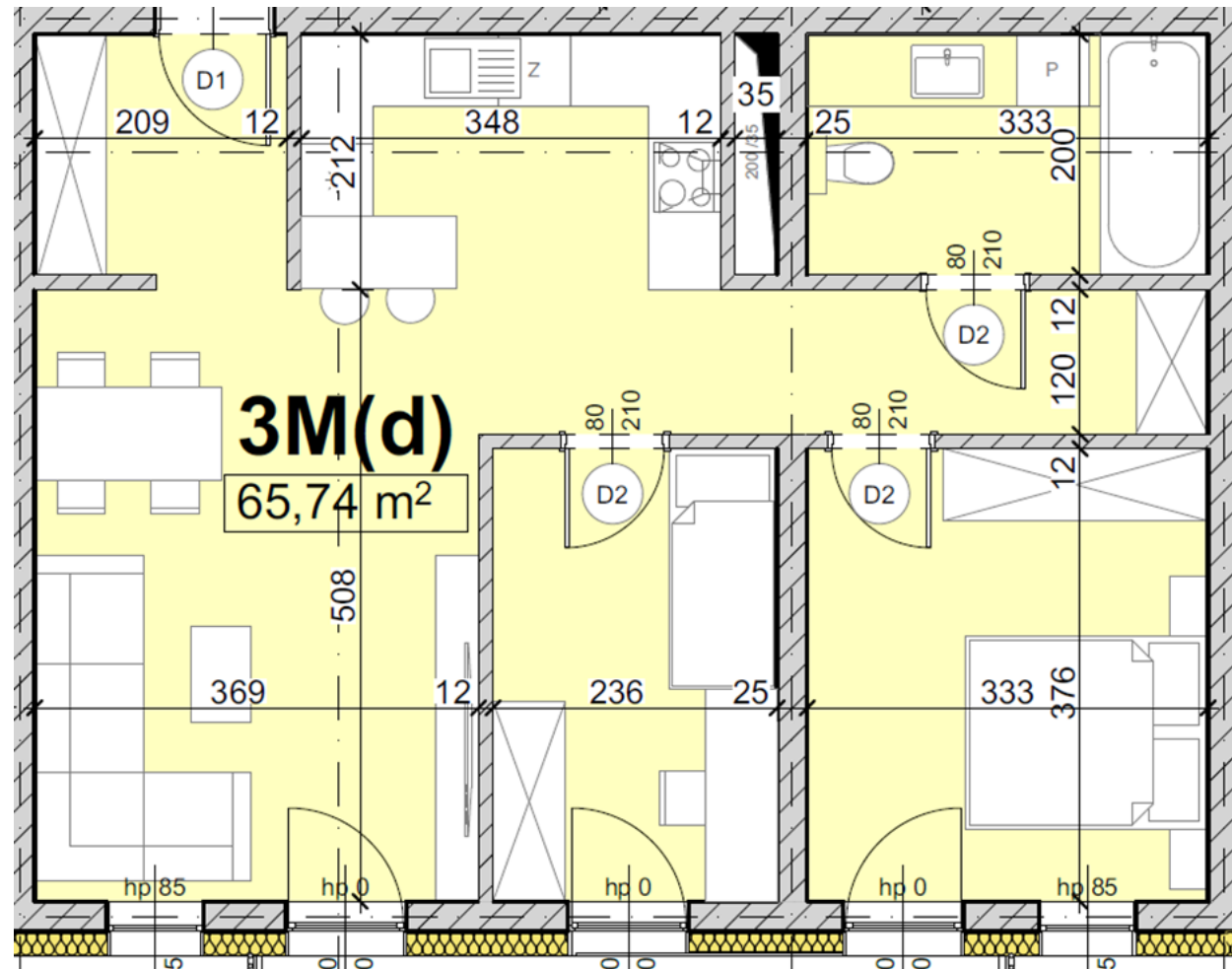
	Typ mieszkania	Powierzchnia (m ²)	Ilość
Budynek B1			
	2M(a)	46,12	14
	2M(b)	47,62	5
	2M(c)	38,26	20
	2M(d)	41,81	4
	3M(a)	58,58	14
	3M(c)	56,13	16
	3M(d)	65,71	5
	4M(a)	71,06	10
	4M(b)	70,84	5
			93
Budynek B2			
	M1	60,40	10
	M2	41,70	10
	M3	58,95	10
	M4	55,10	10
	M5	41,90	10
	M6	56,45	10
			60
Budynek B3			
	M1	60,40	12
	M2	41,70	12
	M3	58,95	12
	M4	55,10	12
	M5	41,90	12
	M6	56,45	12
			72

Przykładowe mieszkania



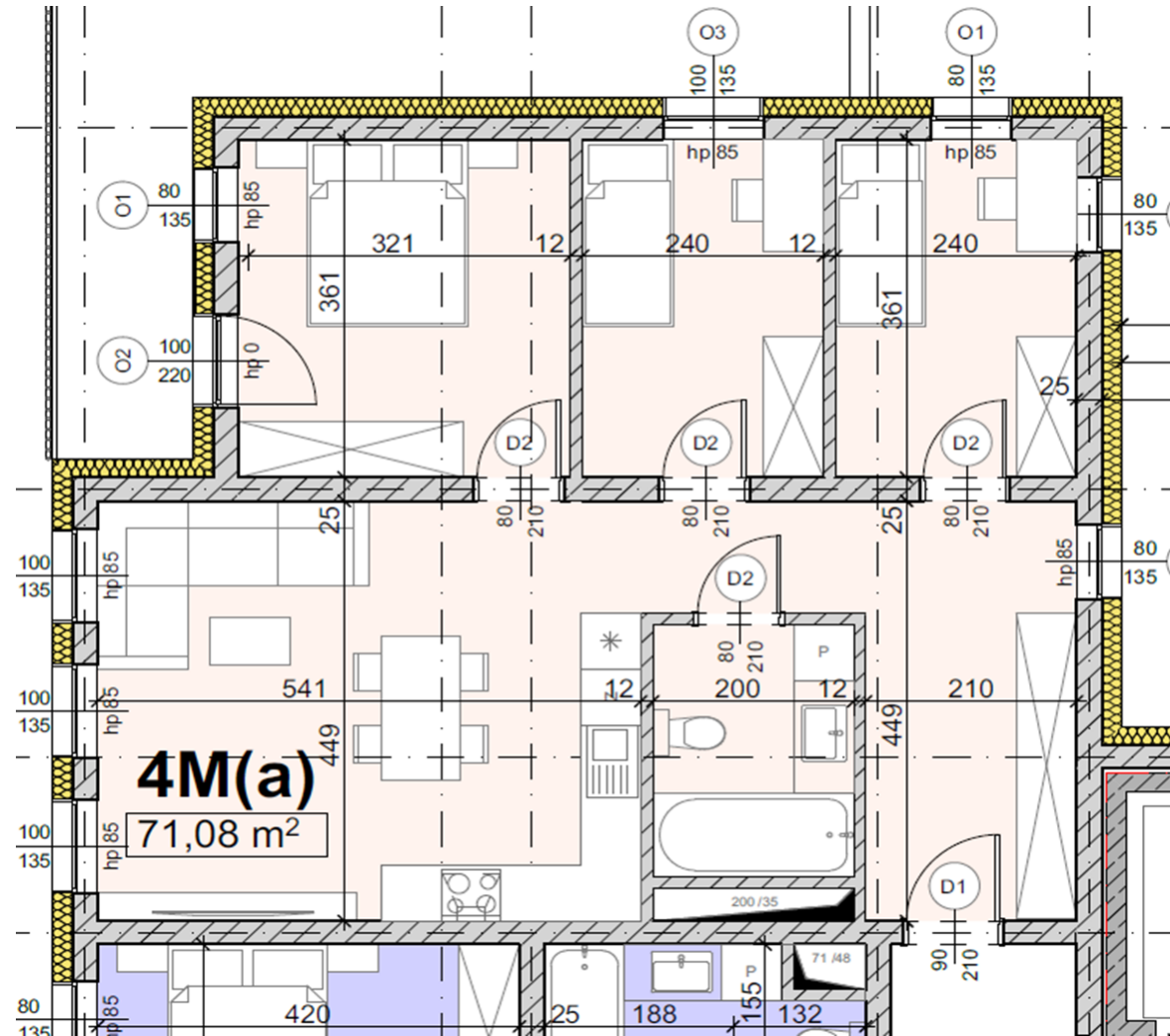
MIESZKANIE ok 40 m²

Przykładowe mieszkania



MIESZKANIE ok 60 m²

Przykładowe mieszkania



MIESZKANIE ok 70 m²



PROGNOZOWANY WKŁAD WŁASNY (PARTYCYPACJA)

20% wartości mieszkania

Cena za 1 m² – 1.360 zł

Mieszkanie 40 m²

54 400 ZŁ

Mieszkanie 50 m²

68 000 ZŁ

Mieszkanie 60 m²

81 600 ZŁ

Mieszkanie 70 m²

95 200 ZŁ

**WKŁAD WŁASNY
w SIM
w przypadku rezygnacji
z najmu jest
ZWRACANY!**



Kaucja zabezpieczająca

Maksymalna wysokość kaucji zabezpieczającej umowę najmu lokalu mieszkalnego stanowi **6-krotność miesięcznego czynszu** za dany lokal, obliczanego według stawki czynszu obowiązującej w dniu podpisania umowy najmu lokalu mieszkalnego.



Prognozowany koszt najmu w SIM

Mieszkanie 40 m²

800 ZŁ

Mieszkanie 50 m²

1000 ZŁ

Mieszkanie 60 m²

1200 ZŁ

Mieszkanie 70 m²

1400ZŁ



Dopłaty do czynszu

ok. **300-700 zł** na
MIESIĄC

w zależności od ilości osób w
gospodarstwie domowym i
wielkości mieszkania

PRZEZ **15** LAT



Najem - koszty

Oprócz czynszu najemca jest zobowiązany do ponoszenia kosztów:

- prądu,
- ogrzewania,
- dostawy wody zimnej i ciepłej,
- odbioru nieczystości (kanalizacja i śmieci),
- usług telekomunikacyjnych, itp.





Dojście do własności

- Po spłacie kredytu zaciągniętego przez SIM
- Najwcześniej po 15 latach

Finansowanie programu

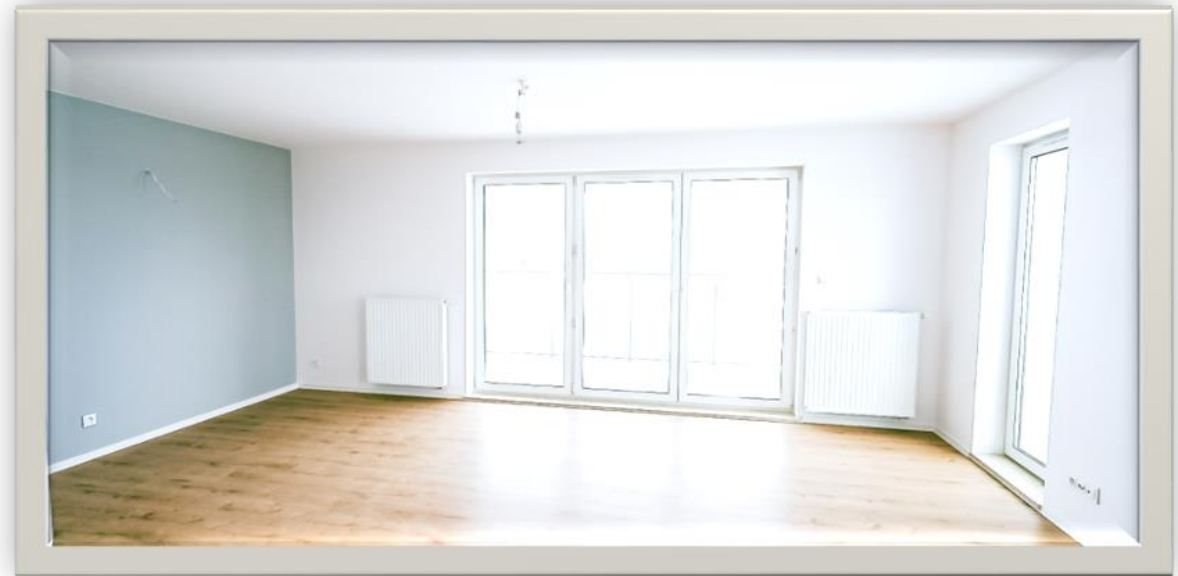
- ▶ **26%** Fundusz Dopłat
- ▶ **10%** Rządowy Fundusz Rozwoju Mieszkalnictwa
- ▶ **20%** partycypacja najemców
- ▶ **44%** kredyt zaciągnięty na Inwestycję przez SIM



Standard mieszkania

Wykończenie
„pod klucz”

- ✓ wanna lub kabina natryskowa - w łazience
- ✓ umywalka - w łazience
- ✓ miska ustępowa w łazience lub wydzielonym ustępie
- ✓ zlewozmywak
- ✓ czteropalnikowa kuchenka elektryczna



PROCES

od naboru do najmu

1

NABÓR

2

OGŁOSZENIE
LISTY
NAJEMCÓW

3

PODPISANIE UMOWY
PARTYCYPACYJNEJ

4

PODPISANIE UMOWY
NAJMU
(po oddaniu budynku do
użytkowania)



BUDOWA W OBIEKTYWIE



WIDOK NA INWESTYCJĘ Z LOTU PTAKA



WIDOK NA INWESTYCJĘ Z LOTU PTAKA

